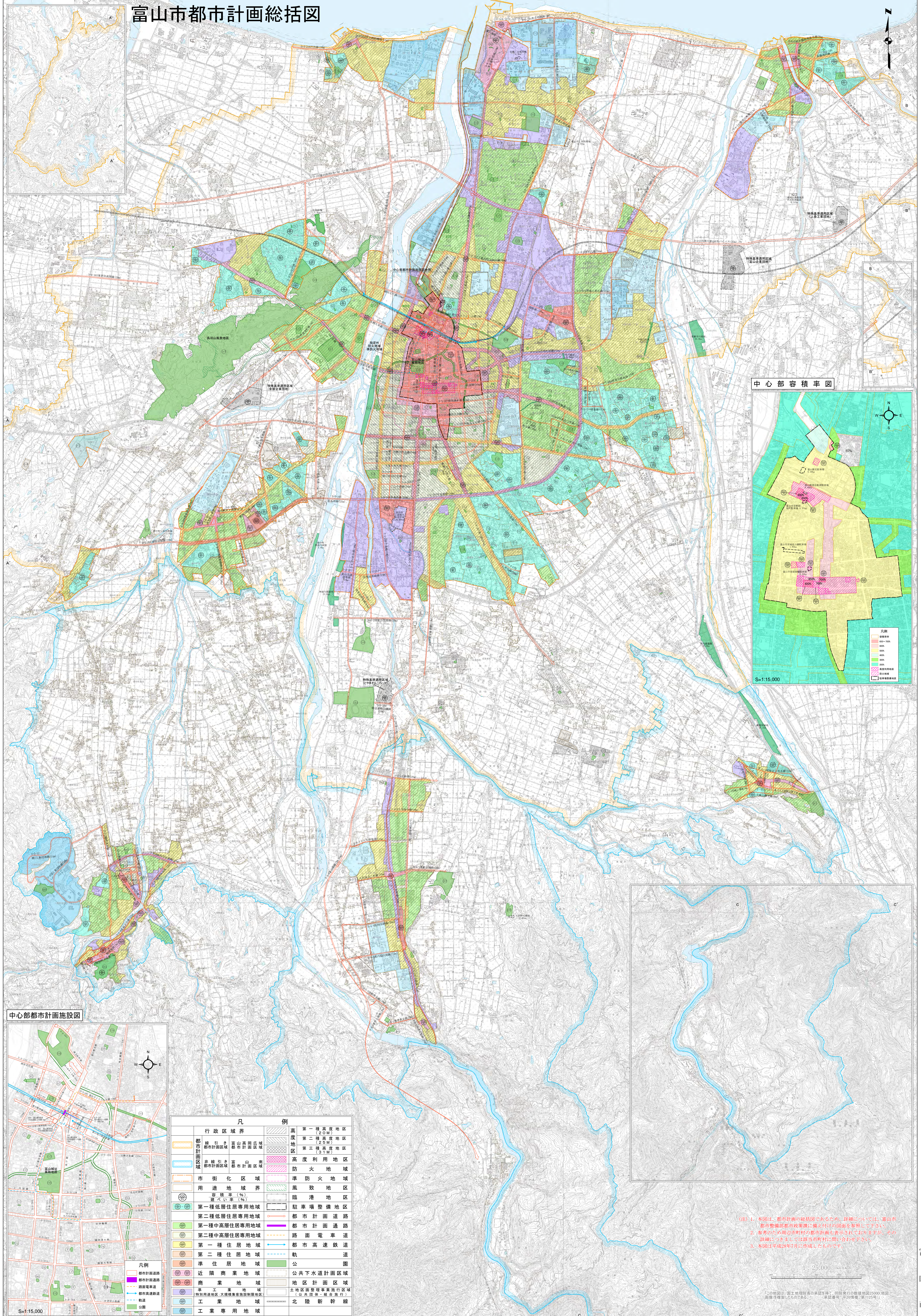
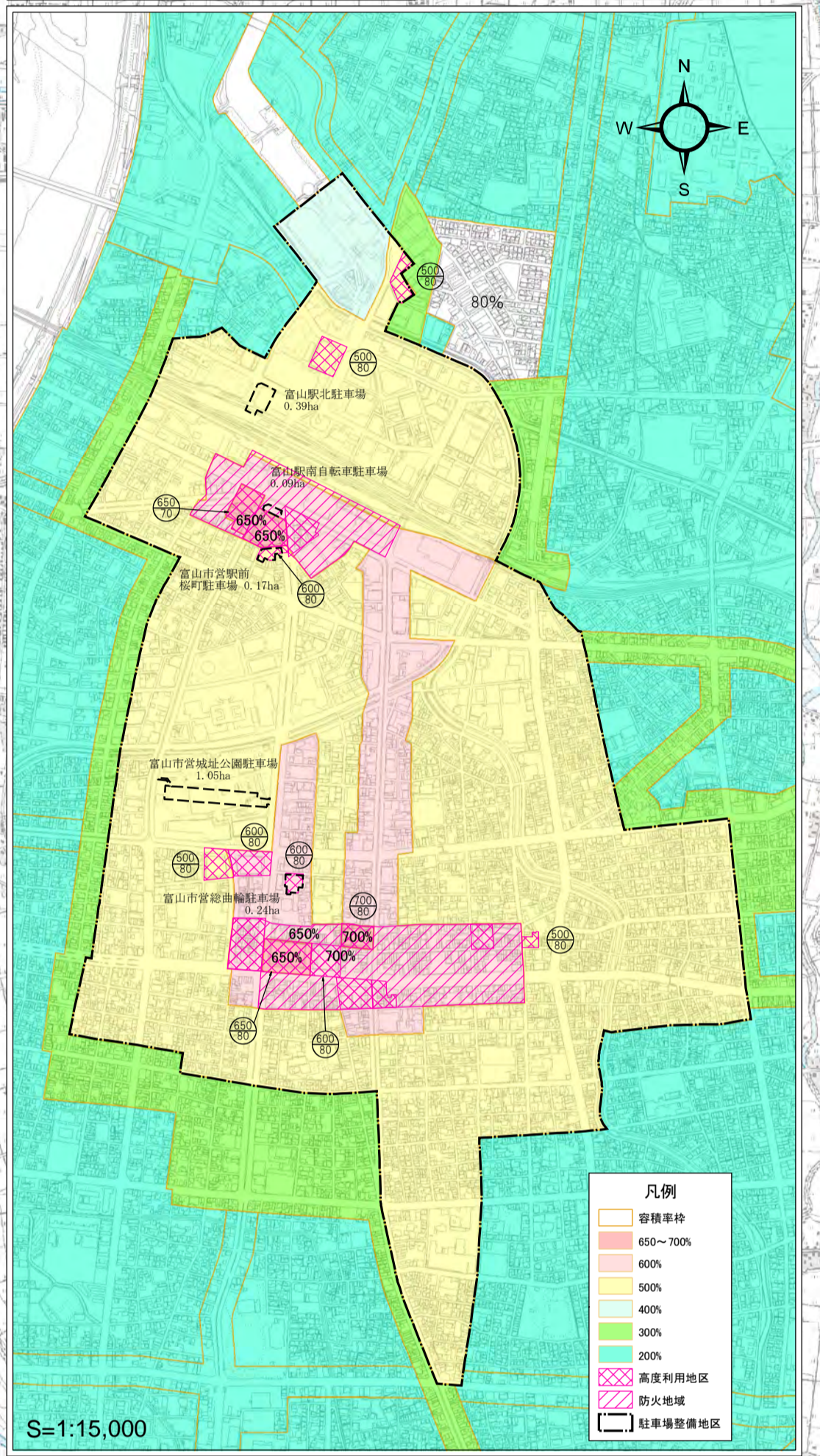


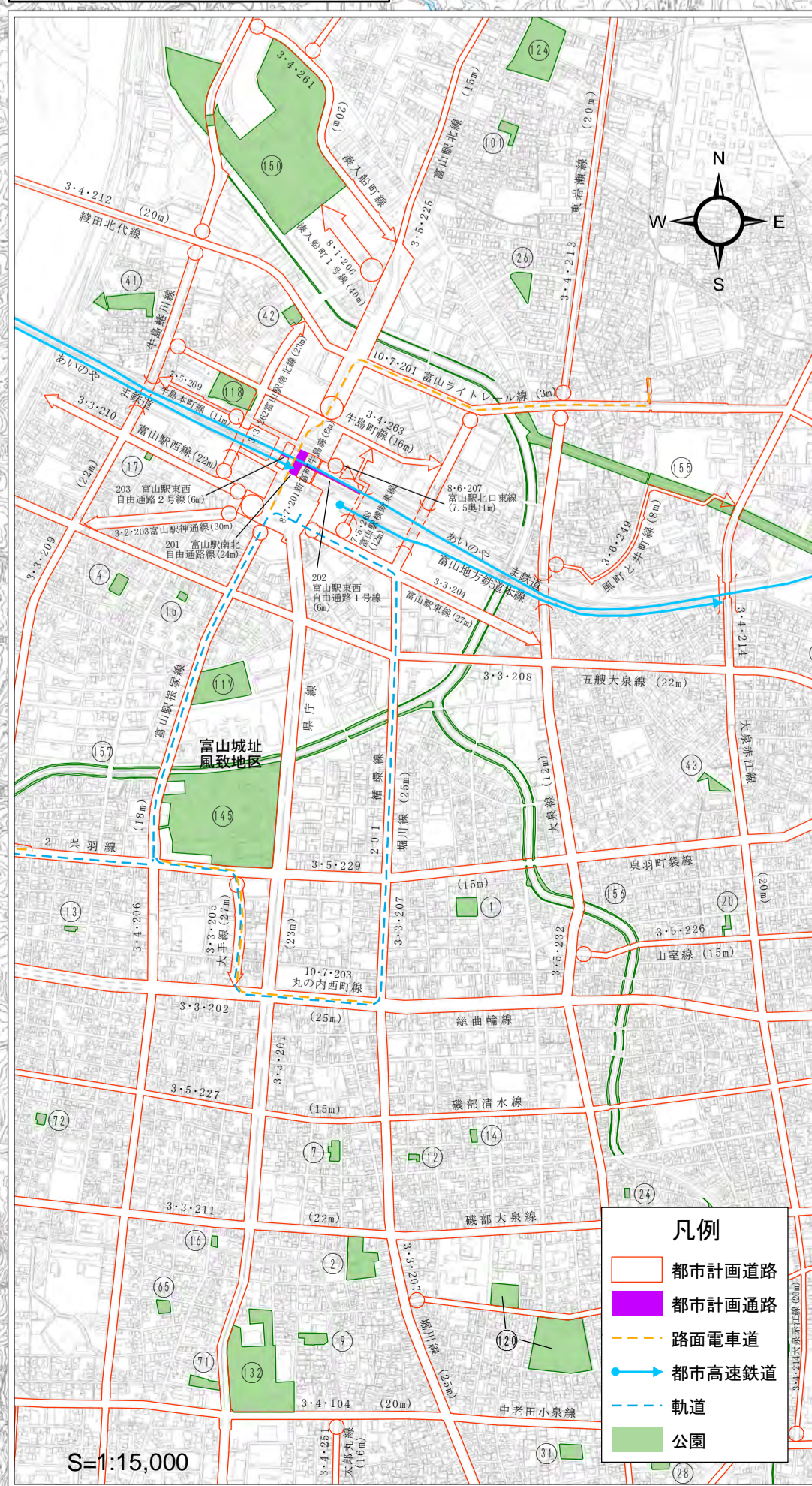
# 富山市都市計画総括図



中心部容積率図



中心部都市計画施設図



凡例		例	
行政区域界	第一種商業地区	第一種商業地区	第一種商業地区
都市計画区域	第二種商業地区	第二種商業地区	第二種商業地区
都市計画区域	第三種商業地区	第三種商業地区	第三種商業地区
非線引き都市計画区域	高度利用地区	高度利用地区	高度利用地区
市街化区域	防火地域	防火地域	防火地域
用途地域界	準防火地域	準防火地域	準防火地域
第一種低層住居専用地域	風致地区	風致地区	風致地区
第二種低層住居専用地域	臨港地区	臨港地区	臨港地区
第一種中高層住居専用地域	駐車場整備地区	駐車場整備地区	駐車場整備地区
第二種中高層住居専用地域	都市計画道路	都市計画道路	都市計画道路
第一種住居地域	都市計画通路	都市計画通路	都市計画通路
第二種住居地域	路面電車道	路面電車道	路面電車道
準住居地域	都市高速鉄道	都市高速鉄道	都市高速鉄道
近隣商業地域	軌道	軌道	軌道
商業地域	公園	公園	公園
準工業地域	公共下水道計画区域	公共下水道計画区域	公共下水道計画区域
工業地域	地区計画区域	地区計画区域	地区計画区域
工業専用地域	土地区画整理事業施行区域	土地区画整理事業施行区域	土地区画整理事業施行区域
	特別用途地区、大規模客運施設制限地区	特別用途地区、大規模客運施設制限地区	特別用途地区、大規模客運施設制限地区
	北陸新幹線	北陸新幹線	北陸新幹線

(注) 1. 本図は、都市計画の総括図であるため、詳細については、富山市都市整備部都市政策課に備え付けの図面を参照して下さい。  
 2. 参考のため周辺市町村の都市計画も表示されておりますが、その詳細につきましては該当市町村にお問い合わせ下さい。  
 3. 本図は平成28年7月に作成したものです。

1:25,000 (1cm=40m)

この図は、国土院図書の承認を経て、同院発行の数字地図25000地図画像を複製したものです。承認番号：平28情保-案1124号