

## 平成29年度学校選択制に関するアンケート調査(生徒及び保護者)の集計結果

富山市教育委員会

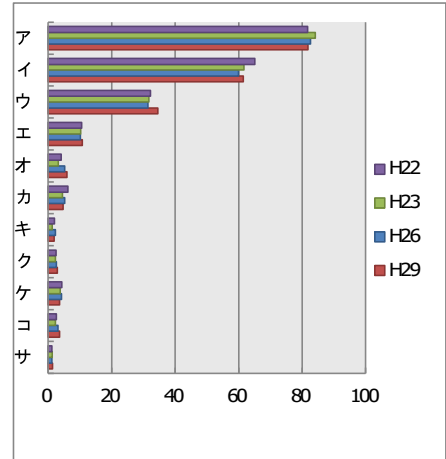
- 1 調査期日 平成29年5月22日(月)から6月9日(金)まで
- 2 調査の対象 中学1年生3531名の生徒及びその保護者(うち3356名が回答・回答率95.1%)
- 3 調査の結果

(1) 全生徒・全保護者へのアンケート

① 生徒へのアンケート(数字は%)

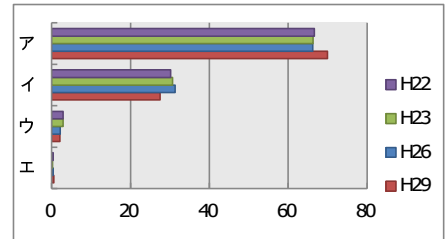
問1 どのような基準で中学校を選びましたか。(複数回答可) 22年度 23年度 26年度 29年度

	22年度	23年度	26年度	29年度
ア その学校が一番近い、あるいは通学しやすいから	81.7	84.1	82.6	81.8
イ まわり子どもたちや友人がその中学校に通うだろうから	65.1	61.7	59.9	61.5
ウ 兄姉や親が通っていたから	32.2	31.7	31.4	34.5
エ 希望する部活動があるから	10.5	10.2	10.1	10.8
オ いじめや荒れが少ないから	4.1	3.2	5.2	5.9
カ 中学校と地域とのつながりを大切に思うから	6.2	4.5	5.2	4.7
キ 学校行事や授業などに特色のある学校だから	2.0	1.3	2.2	1.9
ク 教育活動や進路指導がしっかりしているから	2.5	2.3	2.6	2.9
ケ 学校施設、設備が充実しているから	4.3	3.8	4.1	3.6
コ 生徒数の規模が適正と思えるから	2.6	2.3	3.1	3.6
サ その他	1.2	1.3	1.2	1.4



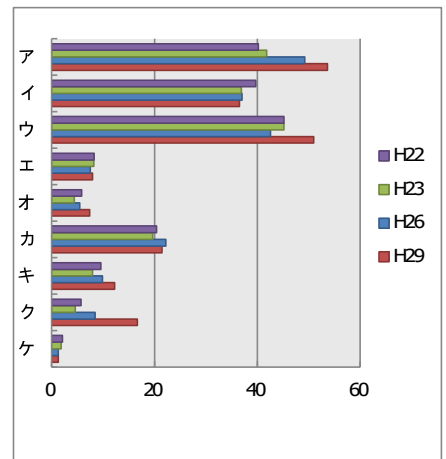
問2 入学して約1か月あまりがたちました。今の中学校に入学して、よかったですか。 22年度 23年度 26年度 29年度

	22年度	23年度	26年度	29年度
ア よかったと思う	66.6	66.3	66.2	69.9
イ だいたいよかったと思う	30.1	30.7	31.3	27.5
ウ あまりよかったですとは思わない	2.9	2.8	2.1	2.1
エ よかったとは思わない	0.4	0.2	0.4	0.5



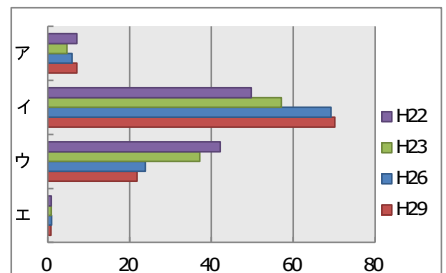
問3 中学校に関する情報をどのようにして得ましたか。(複数回答可) 22年度 23年度 26年度 29年度

	22年度	23年度	26年度	29年度
ア 学校公開	40.2	41.9	49.3	53.6
イ 知人や友人からの情報	39.7	36.9	37.0	36.5
ウ 家族からの情報	45.2	45.2	42.6	51.0
エ 地域からの情報	8.3	8.3	7.5	8.0
オ 文化祭・体育大会など学校行事	5.9	4.5	5.5	7.4
カ 富山市立中学校紹介冊子	20.4	19.7	22.2	21.5
キ 学校だより	9.6	8.0	9.9	12.3
ク ホームページ	5.7	4.6	8.5	16.7
ケ その他	2.1	1.8	1.4	1.3



問4 学校公開に行きましたか。(1つ選択) 22年度 23年度 26年度 29年度

	22年度	23年度	26年度	29年度
ア 複数の中学校に行った	7.1	4.8	5.9	7.1
イ 1校のみに行った	49.8	57.2	69.2	70.2
ウ 行かなかった	42.2	37.2	23.9	21.9
エ その他	0.9	0.9	0.9	0.8

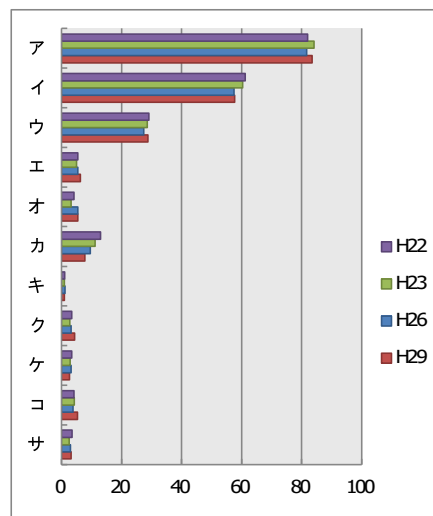


② 保護者へのアンケート(数字は%)

問5 どのような基準で中学校を選びましたか。  
(複数回答可)

22年度 23年度 26年度 29年度

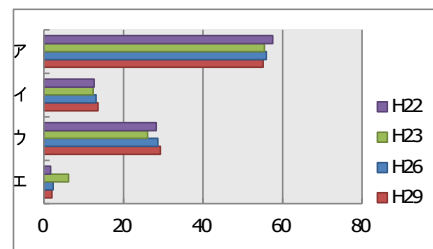
	22年度	23年度	26年度	29年度
ア その学校が一番近い、あるいは通学しやすいから	82.0	84.2	81.6	83.6
イ まわりの子どもたちや友人がその中学校に通うだろうから	61.2	60.3	57.5	57.6
ウ 兄弟や親が通っていたから	29.1	28.6	27.3	28.7
エ 希望する部活動があるから	5.4	5.0	5.4	6.3
オ いじめや荒れが少ないから	4.1	3.2	5.4	5.3
カ 中学校と地域とのつながりを大切に思うから	12.9	11.2	9.5	7.7
キ 学校行事や授業などに特色のある学校だから	1.0	0.9	1.1	0.9
ク 教育活動や進路指導がしっかりしているから	3.3	2.7	3.1	4.3
ケ 学校施設、設備が充実しているから	3.4	2.8	3.2	2.6
コ 生徒数の規模が適正と思えるから	4.1	4.2	3.9	5.3
サ その他	3.5	2.5	2.9	3.1



問6 主にだれの意見で中学校を選びましたか。  
(1つ選択)

22年度 23年度 26年度 29年度

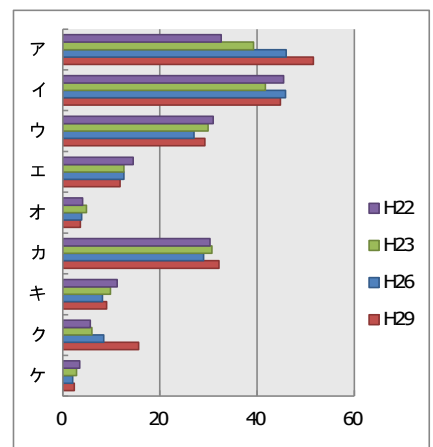
	22年度	23年度	26年度	29年度
ア 生徒本人	57.5	55.4	55.9	55.1
イ 保護者	12.6	12.3	13.1	13.6
ウ 親子で相談して	28.2	26.0	28.6	29.3
エ その他	1.7	6.2	2.3	2.0



問7 中学校に関する情報をどのようにして得ましたか。(複数回答可)

22年度 23年度 26年度 29年度

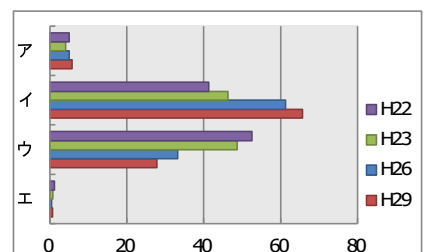
	22年度	23年度	26年度	29年度
ア 学校公開	32.6	39.3	46.0	51.6
イ 知人や友人からの情報	45.5	41.7	45.9	44.8
ウ 家族からの情報	31.0	30.0	27.0	29.3
エ 地域からの情報	14.5	12.6	12.6	11.8
オ 文化祭・体育大会など学校行事	4.1	4.9	3.9	3.6
カ 富山市立中学校紹介冊子	30.3	30.7	29.0	32.2
キ 学校だより	11.2	9.9	8.2	9.0
ク ホームページ	5.7	6.0	8.5	15.6
ケ その他	3.5	2.8	2.1	2.4



問8 学校公開に行きましたか。(1つ選択)

22年度 23年度 26年度 29年度

	22年度	23年度	26年度	29年度
ア 複数の中学校に行った	5.0	4.2	5.0	5.8
イ 1校のみに行った	41.3	46.3	61.3	65.7
ウ 行かなかった	52.5	48.7	33.2	27.8
エ その他	1.2	0.8	0.5	0.7

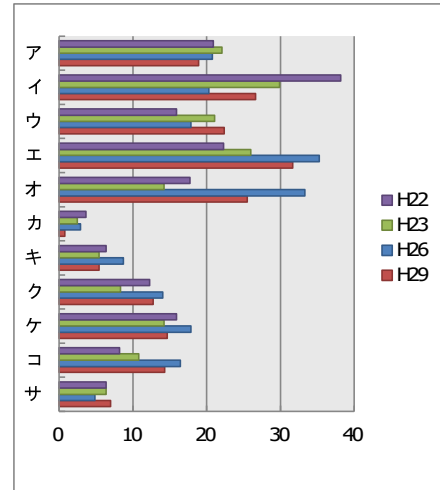


(2) 学校選択制を活用し、学区外から入学した生徒(233名)及び保護者へのアンケート(回答者221名・回答率95.2%)

① 生徒へのアンケート(数字は%)

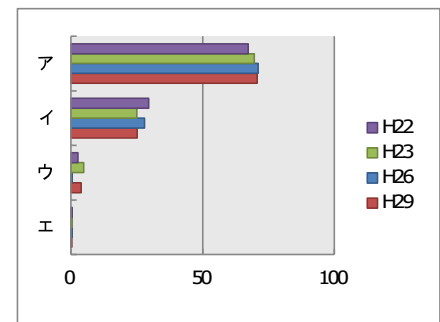
問1 どのような基準で中学校を選びましたか。(複数回答可)

	22年度	23年度	26年度	29年度
ア その学校が一番近い、あるいは通学しやすいから	20.9	22.1	20.8	18.9
イ まわりの子どもたちや友人がその中学校に通うだろうから	38.2	29.9	20.3	26.6
ウ 姉や親が通っていたから	15.9	21.1	17.9	22.4
エ 希望する部活動があるから	22.3	26.0	35.3	31.7
オ いじめや荒れが少ないから	17.7	14.2	33.3	25.5
カ 中学校と地域とのつながりを大切に思うから	3.6	2.5	2.9	0.8
キ 学校行事や授業などに特色のある学校だから	6.4	5.4	8.7	5.4
ク 教育活動や進路指導がしっかりしているから	12.3	8.3	14.0	12.7
ケ 学校施設、設備が充実しているから	15.9	14.2	17.9	14.7
コ 生徒数の規模が適正と思えるから	8.2	10.8	16.4	14.3
サ その他	6.4	6.4	4.8	6.9



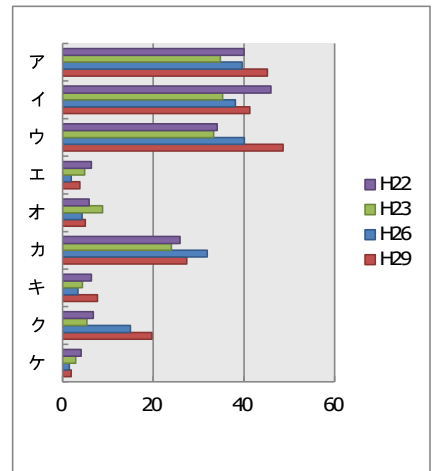
問2 入学して約1か月あまりがたちました。今の中学校に入学して、よかったですか。

	22年度	23年度	26年度	29年度
ア よかったと思う	67.3	69.6	71.0	70.7
イ だいたいよかったと思う	29.5	25.0	28.0	25.1
ウ あまりよかったですとは思わない	2.7	4.9	0.5	3.9
エ よかったとは思わない	0.5	0.5	0.5	0.3



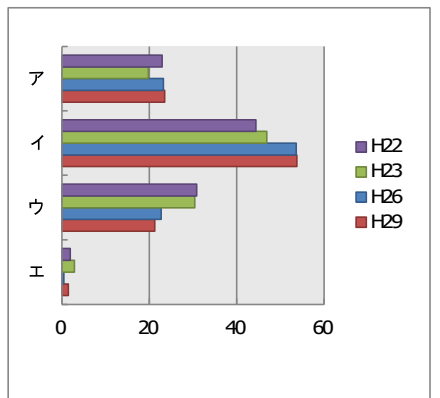
問3 中学校に関する情報をどのようにして得ましたか。(複数回答可)

	22年度	23年度	26年度	29年度
ア 学校公開	40.0	34.8	39.6	45.2
イ 知人や友人からの情報	45.9	35.3	38.2	41.3
ウ 家族からの情報	34.1	33.3	40.1	48.6
エ 地域からの情報	6.4	4.9	1.9	3.9
オ 文化祭・体育大会など学校行事	5.9	8.8	4.3	5.0
カ 富山市立中学校紹介冊子	25.9	24.0	31.9	27.4
キ 学校だより	6.4	4.4	3.4	7.7
ク ホームページ	6.8	5.4	15.0	19.7
ケ その他	4.1	2.9	1.4	1.9



問4 学校公開に行きましたか。(1つ選択)

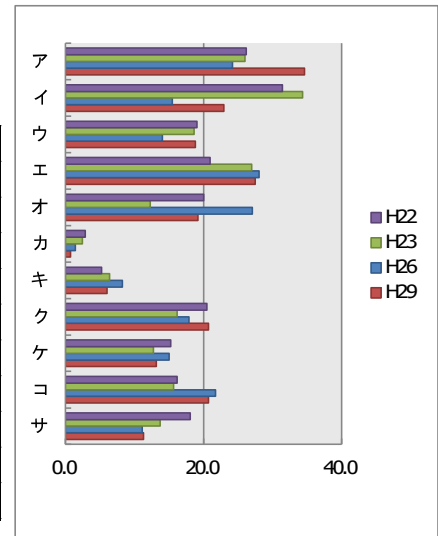
	22年度	23年度	26年度	29年度
ア 複数の中学校に行った	22.9	19.8	23.2	23.5
イ 1校のみに行った	44.4	46.9	53.6	53.8
ウ 行かなかった	30.8	30.4	22.7	21.2
エ その他	1.9	2.9	0.5	1.5



② 保護者へのアンケート(数字は%)

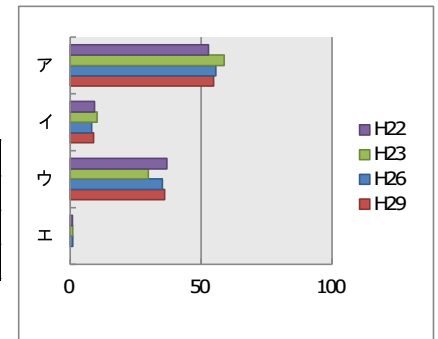
問5 どのような基準で中学校を選びましたか。  
(複数回答可)

	22年度	23年度	26年度	29年度
ア その学校が一番近い、あるいは通学しやすいから	26.2	26.0	24.2	34.6
イ まわりの子どもたちや友人がその中学校に通うだろうから	31.4	34.3	15.5	22.9
ウ 兄弟や親が通っていたから	19.0	18.6	14.0	18.8
エ 希望する部活動があるから	21.0	27.0	28.0	27.4
オ いじめや荒れが少ないから	20.0	12.3	27.1	19.2
カ 中学校と地域とのつながりを大切に思うから	2.9	2.5	1.4	0.8
キ 学校行事や授業などに特色のある学校だから	5.2	6.4	8.2	6.0
ク 教育活動や進路指導がしっかりしているから	20.5	16.2	17.9	20.7
ケ 学校施設、設備が充実しているから	15.2	12.7	15.0	13.2
コ 生徒数の規模が適正と思えるから	16.2	15.7	21.7	20.7
サ その他	18.1	13.7	11.1	11.3



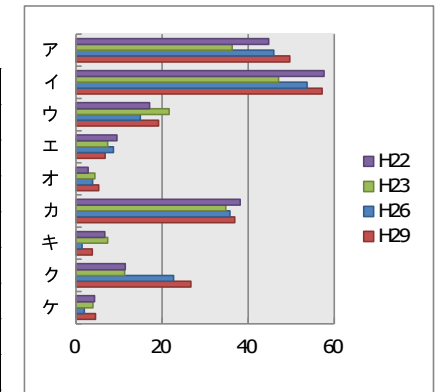
問6 主にだれの意見で中学校を選びましたか。  
(1つ選択)

	22年度	23年度	26年度	29年度
ア 生徒本人	52.8	58.8	55.6	54.9
イ 保護者	9.3	10.3	8.2	9.0
ウ 親子で相談して	37.0	29.9	35.3	36.1
エ その他	0.9	1.0	1.0	0.0



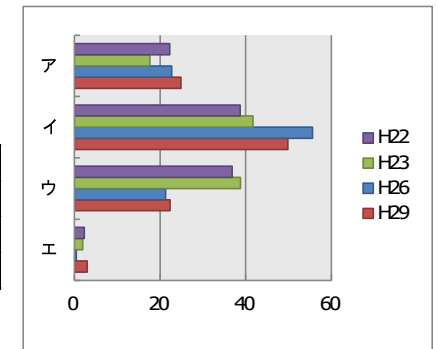
問7 中学校に関する情報をどのようにして得ましたか。(複数回答可)

	22年度	23年度	26年度	29年度
ア 学校公開	44.8	36.3	45.9	49.6
イ 知人や友人からの情報	57.6	47.1	53.6	57.1
ウ 家族からの情報	17.1	21.6	15.0	19.2
エ 地域からの情報	9.5	7.4	8.7	6.8
オ 文化祭・体育大会など学校行事	2.9	4.4	3.9	5.3
カ 富山市立中学校紹介冊子	38.1	34.8	35.7	36.8
キ 学校だより	6.7	7.4	1.4	3.8
ク ホームページ	11.4	11.3	22.7	26.7
ケ その他	4.3	3.9	1.9	4.5



問8 学校公開に行きましたか。(1つ選択)

	22年度	23年度	26年度	29年度
ア 複数の中学校に行った	22.2	17.6	22.7	24.9
イ 1校のみに行った	38.7	41.7	55.6	49.8
ウ 行かなかった	36.8	38.7	21.3	22.3
エ その他	2.3	2.0	0.5	3.0



## 4 保護者による自由記述（主な意見）

### （1）制度

- ① 生徒が自分の意志で選択して入学できることは子どもにとってよいことである。
- ② 学校選択制をきっかけに、親子で、学習、部活動や進路等、様々な観点から中学校生活について考え、話し合うことができた。
- ③ 中学生のうちには地元の学校で地域に密着した生活を送ることが大切である。
- ④ 学力、部活動の面で格差が生じる可能性がある。

### （2）要望等

- ① 学校公開日
  - ・ 学校公開日が同じ日であるため、1校しか見学できない。複数校の見学を可能にしてほしい。
- ② 自転車通学
  - ・ 学区外通学における自転車通学について、認めてほしい。
- ③ その他
  - ・ もっと早い時期から説明があるとよい。
  - ・ 出身小学校のデータ等、情報開示してほしい。

## 5 まとめ

### （1）結果の考察

#### ① 中学校を選んだ基準

問1「どのような基準で中学校を選びましたか」という設問に対して、生徒・保護者のそれぞれ8割以上が「その学校が一番近い、あるいは通学しやすいから」と答えている。また、6割近くの生徒・保護者が「まわりの子どもたちや友人がその中学校に通うだろうから」と答えている。この結果は3年前のアンケート結果とほぼ同じ傾向であり、ほとんどの生徒・保護者が、通学区域にある学校を選択していることがうかがえる。

学区外からの入学生の選択基準については、「希望する部活動があるから」が最も多く、次いで「まわりの子どもたちや友人がその中学校に通うだろうから」「いじめや荒れが少ない」「兄弟や親が通っていたから」が多い。特に「いじめや荒れが少ない」は3年前と同様に数値が大きく、関心が高まっていることがうかがえる。

#### ② 中学校に関する情報

問3「中学校に関する情報をどのようにして得ましたか」という設問に対して、「家族からの情報」「学校公開」「ホームページ」の数値が3年前と比べて上がっている。特に「ホームページ」の数値が約2倍に伸びており、中学校のホームページも充実してきていることがうかがえる。「学校公開に行きましたか」の設問に対する回答も、「行った」と回答している割合が年々伸びており、学校生活の様子への関心が高まっていることが分かる。

#### ③ 主に中学校を選んだ人

問6「主にだれの意見で中学校を選びましたか」という設問に対して、「生徒本人」が約55%と一番多く、続いて、「親子で相談」が約29%となっていることから、生徒の主体性が尊重されるとともに、親子での相談が大切にされていることがうかがえる。これは3年前とほぼ同じ数値を示している。

#### ④ 中学校に入学しての感想

問2「今の中学校に入学してよかったと思いますか」という設問に対して、約97%の生徒が「よかったと思う」あるいは「だいたいよかったと思う」と回答していることから、3年前と同様、多くの子どもが自分自身や親子で相談して今の中学校を選び、入学後、今の中学校生活に満足していることがうかがえる。

### (2) 保護者による自由記述について

- ① 4(2) 要望等の①学校公開日については、開催日が同じ日なので、1校しか見学できない。もっと公開日を増やしてほしいといった要望が多くみられた。問3と問7の結果を見ると、「ホームページ」から情報を得ている割合が、それぞれ約16%前後となっており、3年前と比べて情報源としている人がかなり増加している。各中学校では、合唱コンクールや体育大会等の学校行事も学校公開としているが、統一公開日以外にもそうした機会を捉えて参加してもらえるように、行事予定を周知していく必要がある。

### (3) 今後に向けて

- ① 本市の学校選択制は、生徒の中学校生活への自主的な心構えが育つことを願い、通学区域外の中学校を希望した場合、受け入れ可能な人数の範囲内で入学することができる制度である。本市の学校選択制の趣旨については、今後も関係者への説明と理解に努めていきたい。
- ② 今後、学校の地域性や施設の実情、関係者の意見等を踏まえて、学校選択制のよりよい活用を目指した情報提供に努めたい。