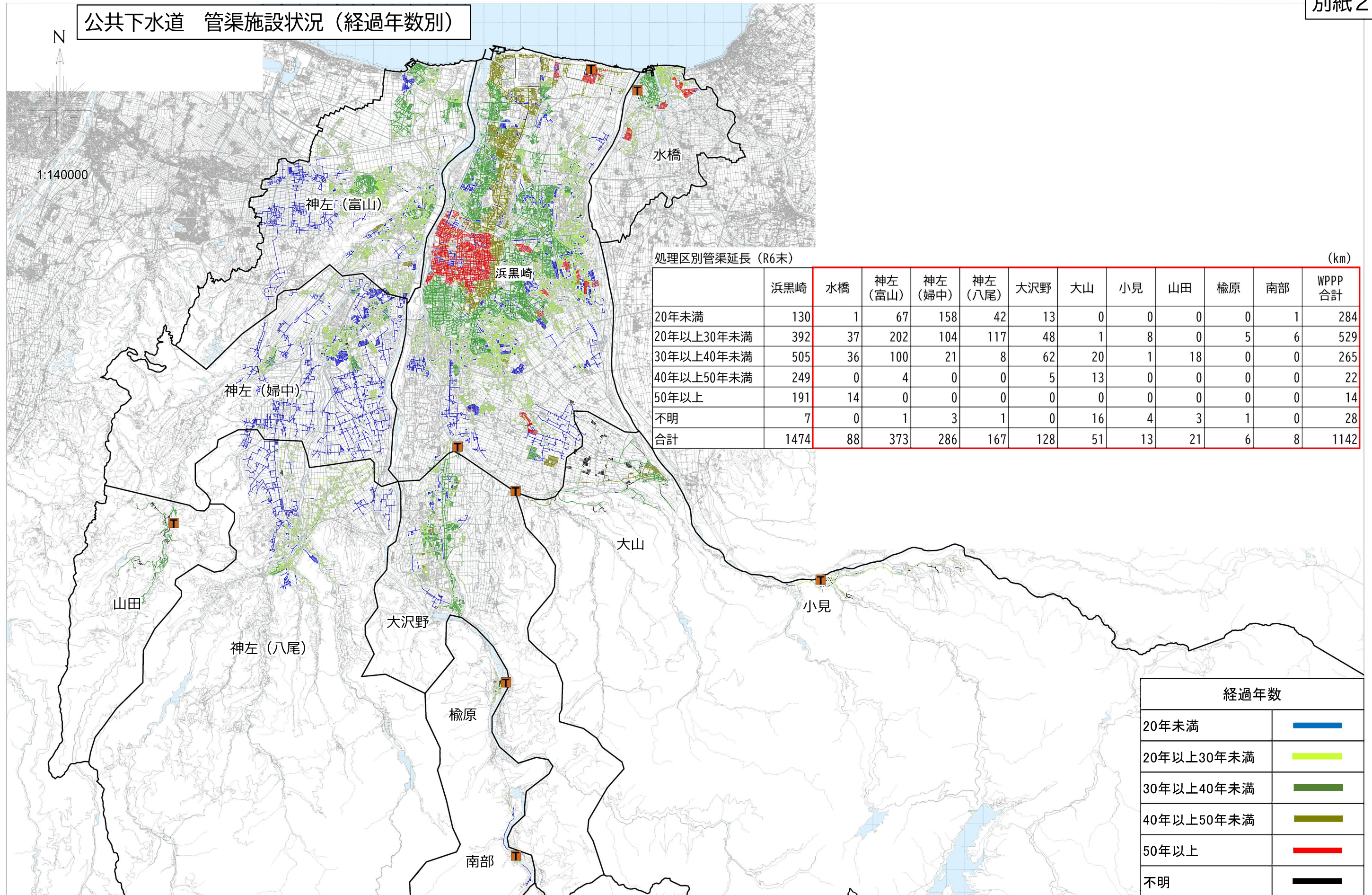
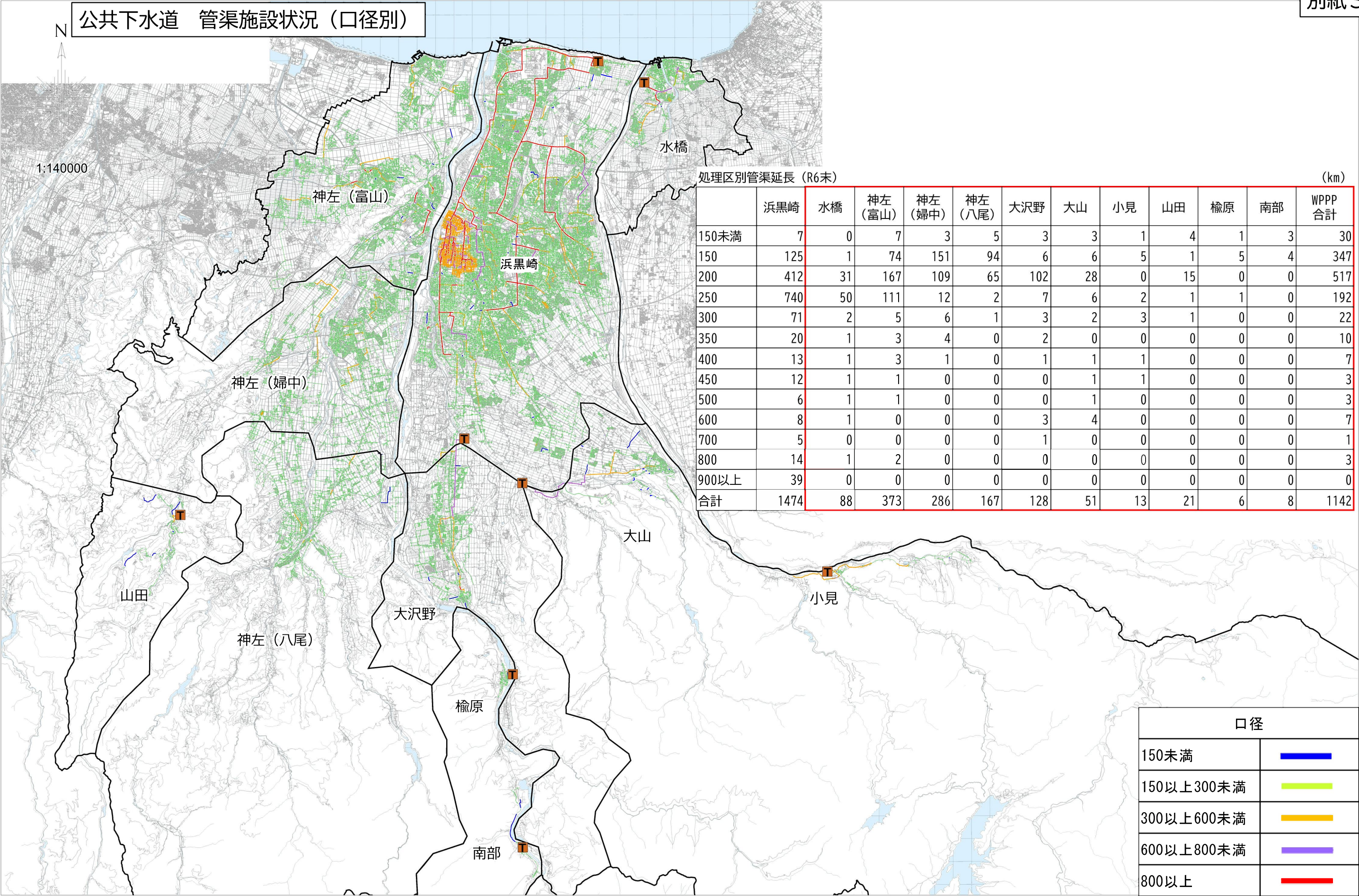
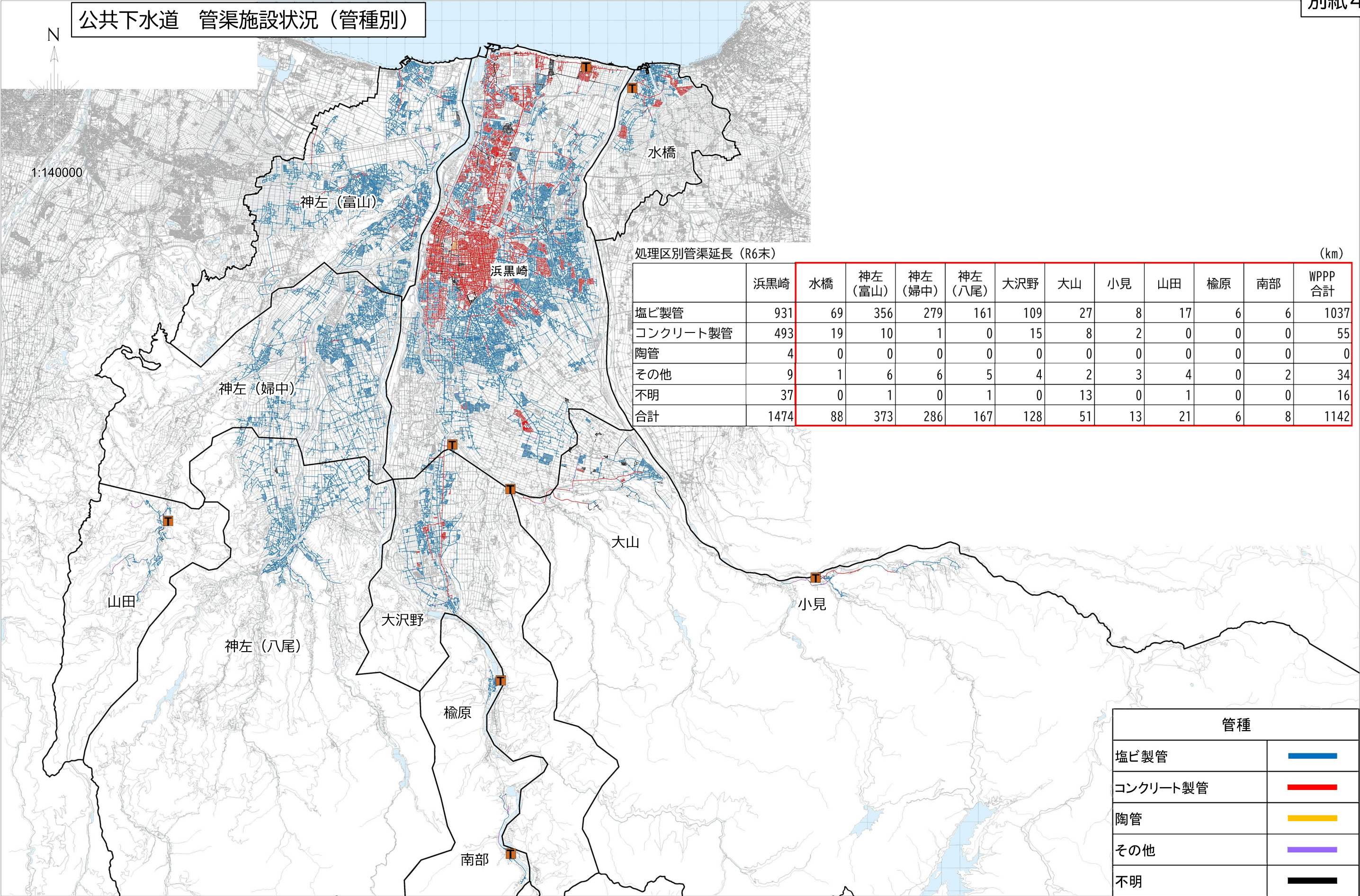


公共下水道 管渠施設状況（経過年数別）

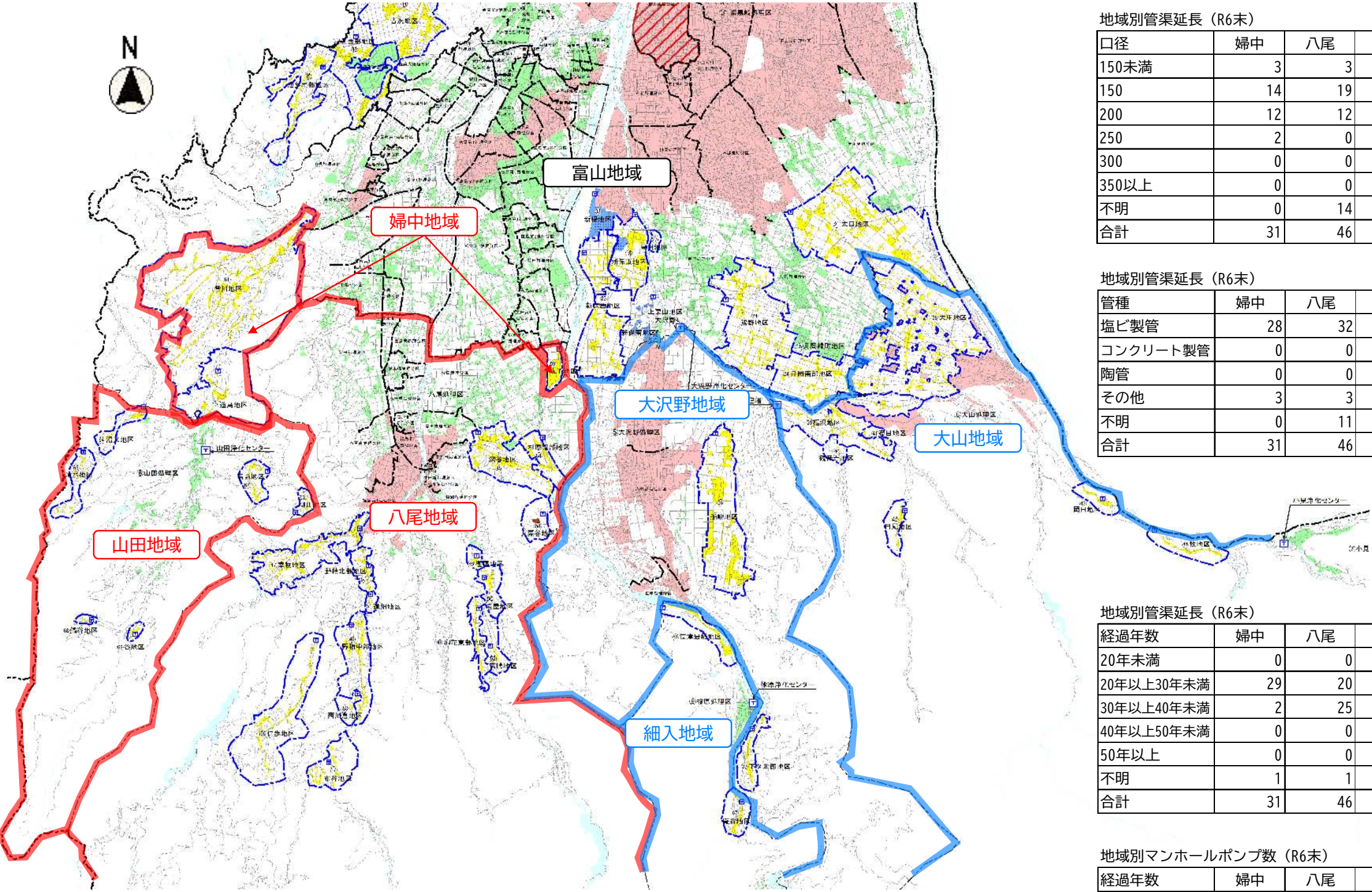




公共下水道 管渠施設状況（管種別）



地域	ウォーターPPP 対象地区
婦中地域	成子
	道島
	音川
八尾地域	深谷
	野積中部
	檜尾
	岩屋
	道畑
	宮腰
	室牧
	卯花東部
	杉原東部
	野積北部
	仁歩
	西川倉
	布谷
	井栗谷
山田地域	西部（沼又）
	東部（宿坊）
	清水
	柳川
	谷
	鍋谷
大山地域	日尾
	岡田
	牧
	大庄・福沢
	観音寺・布目
大沢野地域	船峯
	下夕北部
細入地域	笹津岩稻
	庵谷



婦中、八尾、山田地域
管渠延長 90km
マンホールポンプ数 52箇所

大山、大沢野、細入地域
管渠延長 66km
マンホールポンプ数 17箇所

地域別管渠延長（R6末） (km)

口径	婦中	八尾	山田	大山	大沢野	細入
150未満	3	3	2	4	1	0
150	14	19	5	15	8	1
200	12	12	6	22	10	3
250	2	0	0	2	0	0
300	0	0	0	1	0	0
350以上	0	0	0	0	0	0
不明	0	14	0	0	0	0
合計	31	46	13	43	19	4

地域別管渠延長（R6末） (km)

管種	婦中	八尾	山田	大山	大沢野	細入
塩ビ製管	28	32	1	36	18	4
コンクリート製管	0	0	0	0	0	0
陶管	0	0	0	0	0	0
その他	3	3	0	4	1	0
不明	0	11	11	3	0	0
合計	31	46	13	43	19	4

地域別管渠延長（R6末） (km)

経過年数	婦中	八尾	山田	大山	大沢野	細入
20年未満	0	0	0	0	0	0
20年以上30年未満	29	20	0	2	4	4
30年以上40年未満	2	25	12	38	15	1
40年以上50年未満	0	0	0	0	0	0
50年以上	0	0	0	0	0	0
不明	1	1	0	2	0	0
合計	31	46	13	43	19	4

地域別マンホールポンプ数（R6末） (箇所)

経過年数	婦中	八尾	山田	大山	大沢野	細入
20年未満	2	1	2	0	1	0
20年以上	19	22	6	10	4	2
合計	21	23	8	10	5	2

凡例



農業集落排水施設等