

## 19 行政及び選挙

## 19 行政及び選挙

## 19-1 歴代市長

令和7年12月末現在

	氏名	就任年月日	退任年月日
初代	森 雅 志	平成17. 4.25	令和 3. 4.23
2	藤 井 裕 久	令和 3. 4.24	

資料：企画管理部秘書課

## 19-2 市職員の概況

(単位：人)

各年4月1日現在

部 局 別	令和3年				4年				5年			
	職員定数	総	数		職員定数	総	数		職員定数	総	数	
			男	女			男	女			男	女
総 数	4,817	4,075	2,007	2,068	4,817	4,048	1,984	2,064	4,817	4,019	1,974	2,045
市長事務部局	2,569	2,228	1,046	1,182	2,569	2,247	1,035	1,212	2,569	2,229	1,031	1,198
上下水道局	217	167	136	31	217	166	137	29	217	167	135	32
病院事業局	820	786	196	590	820	778	191	587	820	782	188	594
議会事務局	24	21	9	12	24	22	12	10	24	23	13	10
選挙管理委員会事務局	6	6	6	-	6	6	6	-	6	6	6	-
監査委員事務局	8	7	4	3	8	7	4	3	8	7	4	3
教育委員会事務局	685	379	147	232	685	343	138	205	685	329	140	189
農業委員会事務局	14	10	5	5	14	10	5	5	14	10	5	5
消防局	474	471	458	13	474	469	456	13	474	466	452	14
部 局 別	6年				7年							
	職員定数	総	数		職員定数	総	数					
			男	女			男	女				
総 数	4,817	4,030	1,968	2,062	4,829	4,005	1,949	2,056				
市長事務部局	2,569	2,233	1,018	1,215	2,569	2,222	1,005	1,217				
上下水道局	217	162	129	33	217	164	128	36				
病院事業局	820	792	190	602	820	774	184	590				
議会事務局	24	22	10	12	24	22	10	12				
選挙管理委員会事務局	6	6	6	-	6	6	6	-				
監査委員事務局	8	7	3	4	8	7	4	3				
教育委員会事務局	685	328	149	179	685	327	146	181				
農業委員会事務局	14	10	6	4	14	10	7	3				
消防局	474	470	457	13	486	473	459	14				

資料：企画管理部職員課

注：市長、副市長、政策監、上下水道事業管理者、病院事業管理者、教育長、常勤監査委員を除く。

## 19-3 市民相談室の利用状況

(単位：件)

年次	件数	受付区分				種類				
		来訪	電話	電子メール	文書	相談 問合せ	要望・ 陳情	苦情	意見	礼状
令和 2年	6,274	1,765	1,628	1,138	1,743	3,183	1,699	290	1,091	11
3	5,010	1,569	1,192	400	1,849	2,571	2,169	177	89	4
4	4,545	1,590	878	420	1,657	2,354	1,840	181	150	20
5	5,478	2,128	1,455	441	1,454	3,385	1,514	149	426	4
6	<b>5,316</b>	<b>1,682</b>	<b>1,351</b>	<b>649</b>	<b>1,634</b>	<b>2,959</b>	<b>1,486</b>	<b>101</b>	<b>766</b>	<b>4</b>

資料：市民生活部市民協働相談課

注：消費生活相談は除く。

## 19-4 歴代市議会議員

令和7年12月末現在

	氏名	就任年月日	退任年月日
初代	力 示 健 蔵	平成17. 5.16	平成18. 3.22
2	松 本 弘 行	平成18. 3.22	平成19. 3.20
3	佐 伯 光 一	平成19. 3.20	平成20. 3.24
4	五 本 幸 正	平成20. 3.24	平成21. 4.23
5	五 本 幸 正	平成21. 4.30	平成23. 6.16
6	笹 木 豊 一	平成23. 6.16	平成24. 3.22
7	原 田 佳 津 広	平成24. 3.22	平成25. 4.23
8	村 家 博	平成25. 4.30	平成26. 3.24
9	中 川 勇	平成26. 3.24	平成27. 3.20
10	有 澤 守	平成27. 3.20	平成28. 3.23
11	市 田 龍 一	平成28. 3.23	平成28. 9.21
12	高 見 隆 夫	平成28. 9.21	平成29. 4.23
13	村 上 和 久	平成29. 4.28	平成31. 2.12
14	横 野 昭	平成31. 2.12	平成31. 3. 1
15	舎 川 智 也	平成31. 3. 1	令和 3. 4.23
16	高 道 秋 彦	令和 3. 4.30	令和 4. 3.24
17	鋪 田 博 紀	令和 4. 3.24	令和 5. 3.23
18	金 厚 有 豊	令和 5. 3.23	令和 6. 3.22
19	横 野 昭	令和 6. 3.22	令和 7. 4.23
20	高 田 重 信	令和 7. 4.30	

資料：議会事務局庶務課

19-5 市議会本会議開会及び付議件数

(単位：回・日・件)

年次	招集回数		会期 日数	付議件数											選挙	請願	陳情
	定例会	臨時会		総数	予算	条例案			議決	同意	認定	承認	意見書 決議	その他			
						議員	委員会	市長									
令和 2年	4	1	89	242	62	3	-	68	55	5	21	3	23	2	3	9	4
3	4	2	92	276	60	1	-	76	79	8	21	7	21	3	7	10	3
4	4	-	91	213	62	1	-	48	40	5	20	6	29	2	6	4	8
5	4	1	93	212	51	2	-	62	35	5	20	7	27	3	4	2	4
<b>6</b>	<b>4</b>	<b>-</b>	<b>90</b>	<b>243</b>	<b>59</b>	<b>2</b>	<b>-</b>	<b>70</b>	<b>52</b>	<b>8</b>	<b>20</b>	<b>11</b>	<b>18</b>	<b>3</b>	<b>3</b>	<b>2</b>	<b>2</b>

資料：議会事務局議事調査課

19-6 会派別・年齢別議員数

(単位：人・歳)

令和7年12月1日現在

会派別	年齢別	総数	年齢別					平均年齢
			40歳未満	40～49歳	50～59歳	60～69歳	70歳以上	
総数		38	-	5	11	16	6	60.6
富山市議会自由民主党		15	-	1	6	5	3	60.7
自由民主党		5	-	2	2	-	1	55.0
公明党		4	-	1	2	1	-	56.5
立憲民主党		3	-	-	-	2	1	68.3
会派 誠政		2	-	-	1	1	-	60.0
日本共産党		1	-	-	-	1	-	60.0
太政会		1	-	-	-	1	-	64.0
政風会		1	-	-	-	-	1	70.0
気魄		1	-	-	-	1	-	62.0
政策フォーラム32		1	-	-	-	1	-	67.0
日本維新の会		1	-	-	-	1	-	68.0
未来をつくる		1	-	-	-	1	-	67.0
みどり		1	-	-	-	1	-	62.0
参政党議員会		1	-	1	-	-	-	46.0

資料：議会事務局庶務課

## 19-7 選挙人名簿登録者数

(単位：人)

令和7年9月1日登録

投票区名	総数	男	女	投票区名	総数	男	女	投票区名	総数	男	女
総数	339,016	164,155	174,861	新庄北第2	4,252	2,133	2,119	牧	48	21	27
総曲輪	1,921	883	1,038	新庄北第3	3,137	1,546	1,591	文珠寺	184	89	95
愛宕	4,030	1,963	2,067	藤ノ木第1	7,287	3,529	3,758	粟巢野平	117	49	68
安野屋	2,423	1,157	1,266	藤ノ木第2	2,813	1,351	1,462	上滝	2,158	1,003	1,155
八人町	1,489	716	773	藤ノ木第3	3,185	1,506	1,679	大庄	4,016	1,927	2,089
五番町	2,996	1,353	1,643	山室第1	5,315	2,507	2,808	福沢	686	327	359
柳町第1	2,131	1,002	1,129	山室第2	5,028	2,510	2,518	八尾	1,986	961	1,025
柳町第2	2,840	1,384	1,456	山室中部第1	6,892	3,346	3,546	福島	2,524	1,293	1,231
清水町	3,452	1,664	1,788	山室中部第2	2,642	1,264	1,378	保内	3,021	1,493	1,528
星井町	2,195	1,053	1,142	太田	4,774	2,304	2,470	杉原	5,493	2,690	2,803
西田地方	5,250	2,485	2,765	蛭川第1	7,237	3,491	3,746	卯花	283	138	145
堀川第1	4,907	2,327	2,580	蛭川第2	2,532	1,189	1,343	室牧	322	148	174
堀川第2	3,385	1,597	1,788	蛭川第3	1,424	777	647	黒瀬谷	974	452	522
堀川第3	1,619	781	838	新保	4,405	2,223	2,182	野積	537	269	268
堀川南第1	8,176	3,884	4,292	熊野	5,754	2,782	2,972	仁歩	117	54	63
堀川南第2	4,272	2,053	2,219	月岡	5,280	2,526	2,754	島地	37	24	13
光陽	7,318	3,604	3,714	四方	2,745	1,320	1,425	速星第1	3,676	1,847	1,829
東部第1	3,038	1,398	1,640	八幡	1,887	888	999	速星第2	6,034	2,962	3,072
東部第2	2,872	1,400	1,472	草島	2,351	1,175	1,176	鵜坂	9,442	4,583	4,859
奥田第1	3,701	1,810	1,891	倉垣	2,445	1,142	1,303	朝日	1,175	556	619
奥田第2	5,037	2,405	2,632	呉羽第1	4,759	2,278	2,481	宮川	1,778	855	923
奥田北	6,747	3,234	3,513	呉羽第2	5,384	2,615	2,769	婦中熊野	2,990	1,457	1,533
桜谷	4,581	2,204	2,377	長岡	3,384	1,644	1,740	古里	3,103	1,500	1,603
五福第1	4,055	2,134	1,921	寒江	1,302	640	662	音川	1,035	520	515
五福第2	4,270	2,243	2,027	古沢	1,397	696	701	神保	4,108	1,971	2,137
神明	3,393	1,591	1,802	老田	2,692	1,305	1,387	山田	1,068	517	551
岩瀬第1	1,303	585	718	池多	837	392	445	細入第1	760	373	387
岩瀬第2	1,282	614	668	水橋中部	2,934	1,366	1,568	細入第2	206	95	111
萩浦第1	2,845	1,406	1,439	水橋西部	3,297	1,586	1,711				
萩浦第2	1,941	923	1,018	水橋東部	1,394	691	703				
大広田第1	4,705	2,295	2,410	三郷	3,205	1,567	1,638				
大広田第2	1,625	783	842	上条	1,375	681	694				
浜黒崎	2,059	951	1,108	下夕南部	95	42	53				
針原	3,412	1,640	1,772	下夕北部	136	67	69				
豊田第1	4,800	2,332	2,468	小羽	199	102	97				
豊田第2	3,411	1,609	1,802	船峠	1,677	859	818				
豊田第3	4,512	2,201	2,311	大沢野南部	1,224	544	680				
広田第1	5,535	2,702	2,833	大沢野中部	2,015	957	1,058				
広田第2	2,703	1,259	1,444	大沢野北部	3,898	1,917	1,981				
新庄第1	3,905	1,912	1,993	大沢野西部	2,143	1,050	1,093				
新庄第2	3,436	1,655	1,781	大久保南部	3,911	1,927	1,984				
新庄第3	3,082	1,503	1,579	大久保北部	2,465	1,208	1,257				
新庄北第1	3,087	1,519	1,568	小見	289	124	165				

資料：選挙管理委員会事務局

## 19-8 選挙の投票状況

選挙執行日	当日有権者数(人)			投票者数(人)			投票率(%)		
	総数	男	女	総数	男	女	総数	男	女
	<b>衆議院議員</b>								
平成17. 9. 11									
第1区	262,528	125,490	137,038	172,836	82,902	89,934	65.84	66.06	65.63
第2区	77,305	37,195	40,110	54,336	26,277	28,059	70.29	70.65	69.96
平成21. 8. 30									
第1区	261,895	125,066	136,829	183,339	88,725	94,614	70.00	70.94	69.15
第2区	79,148	38,105	41,043	56,666	27,727	28,939	71.59	72.76	70.51
平成24. 12. 16									
第1区	262,477	125,591	136,886	147,772	72,998	74,774	56.30	58.12	54.63
第2区	79,147	38,200	40,947	43,647	21,814	21,833	55.15	57.10	53.32
平成26. 12. 14									
第1区	262,560	125,605	136,955	122,009	61,108	60,901	46.47	48.65	44.47
第2区	78,812	37,953	40,859	36,260	18,405	17,855	46.01	48.49	43.70
平成29. 10. 22									
第1区	268,576	129,171	139,405	129,432	63,995	65,437	48.19	49.54	46.94
第2区	79,915	38,648	41,267	38,858	19,411	19,447	48.62	50.23	47.12
令和 3. 10. 31									
第1区	267,782	129,444	138,338	140,400	69,219	71,181	52.43	53.47	51.45
第2区	78,351	37,946	40,405	38,702	19,306	19,396	49.40	50.88	48.00
令和 6. 10. 27									
第1区	263,989	127,603	136,386	136,366	67,386	68,980	51.66	52.81	50.58
第2区	76,590	37,288	39,302	38,900	19,362	19,538	50.79	51.93	49.71
	<b>参議院議員</b>								
平成19. 7. 29	340,667	162,957	177,710	214,496	103,451	111,045	62.96	63.48	62.49
平成22. 7. 11	341,283	163,358	177,925	212,541	102,870	109,671	62.28	62.97	61.64
平成25. 7. 21	341,603	163,760	177,843	155,577	77,681	77,896	45.54	47.44	43.80
平成28. 7. 10	348,557	167,389	181,168	182,139	89,138	93,001	52.26	53.25	51.33
令和元. 7. 21	347,127	167,472	179,655	145,761	73,122	72,639	41.99	43.66	40.43
令和 4. 7. 10	345,178	166,901	178,277	168,353	82,732	85,621	48.77	49.57	48.03
令和 7. 7. 20	338,540	163,808	174,732	184,310	92,421	91,889	54.44	56.42	52.59
	<b>富山県知事</b>								
平成20. 10. 19	339,406	162,243	177,163	124,827	59,573	65,254	36.78	36.72	36.83
平成24. 10. 28	340,138	162,896	177,242	104,180	50,481	53,699	30.63	30.99	30.30
平成28. 10. 23	347,479	166,981	180,498	108,113	53,292	54,821	31.11	31.92	30.37
令和 2. 10. 25	345,650	166,866	178,784	202,046	96,417	105,629	58.45	57.78	59.08
令和 6. 10. 27									
第1開票区	262,774	126,922	135,852	136,028	67,138	68,890	51.77	52.90	50.71
第2開票区	76,351	37,161	39,190	38,862	19,325	19,537	50.90	52.00	49.85
	<b>県議会議員</b>								
平成19. 4. 8									
第1選挙区	259,441	123,596	135,845	134,227	63,296	70,931	51.74	51.21	52.21
第2選挙区	77,696	37,364	40,332	49,111	23,547	25,564	63.21	63.02	63.38
平成23. 4. 10									
第1選挙区	259,927	124,025	135,902	128,960	61,763	67,197	49.61	49.80	49.45
第2選挙区	78,896	38,034	40,862	50,352	24,309	26,043	63.82	63.91	63.73
平成27. 4. 12									
第1選挙区	260,198	124,273	135,925	108,876	52,676	56,200	41.84	42.39	41.35
第2選挙区	78,382	37,708	40,674	35,983	17,757	18,226	45.91	47.09	44.81
平成31. 4. 7									
第1選挙区	265,410	127,707	137,703	112,723	54,132	58,591	42.47	42.39	42.55
第2選挙区	79,122	38,237	40,885	34,334	16,988	17,346	43.39	44.43	42.43
令和 5. 4. 9									
第1選挙区	263,396	127,059	136,337	104,159	50,667	53,492	39.54	39.88	39.24
第2選挙区	77,169	37,399	39,770	31,155	15,495	15,660	40.37	41.43	39.38

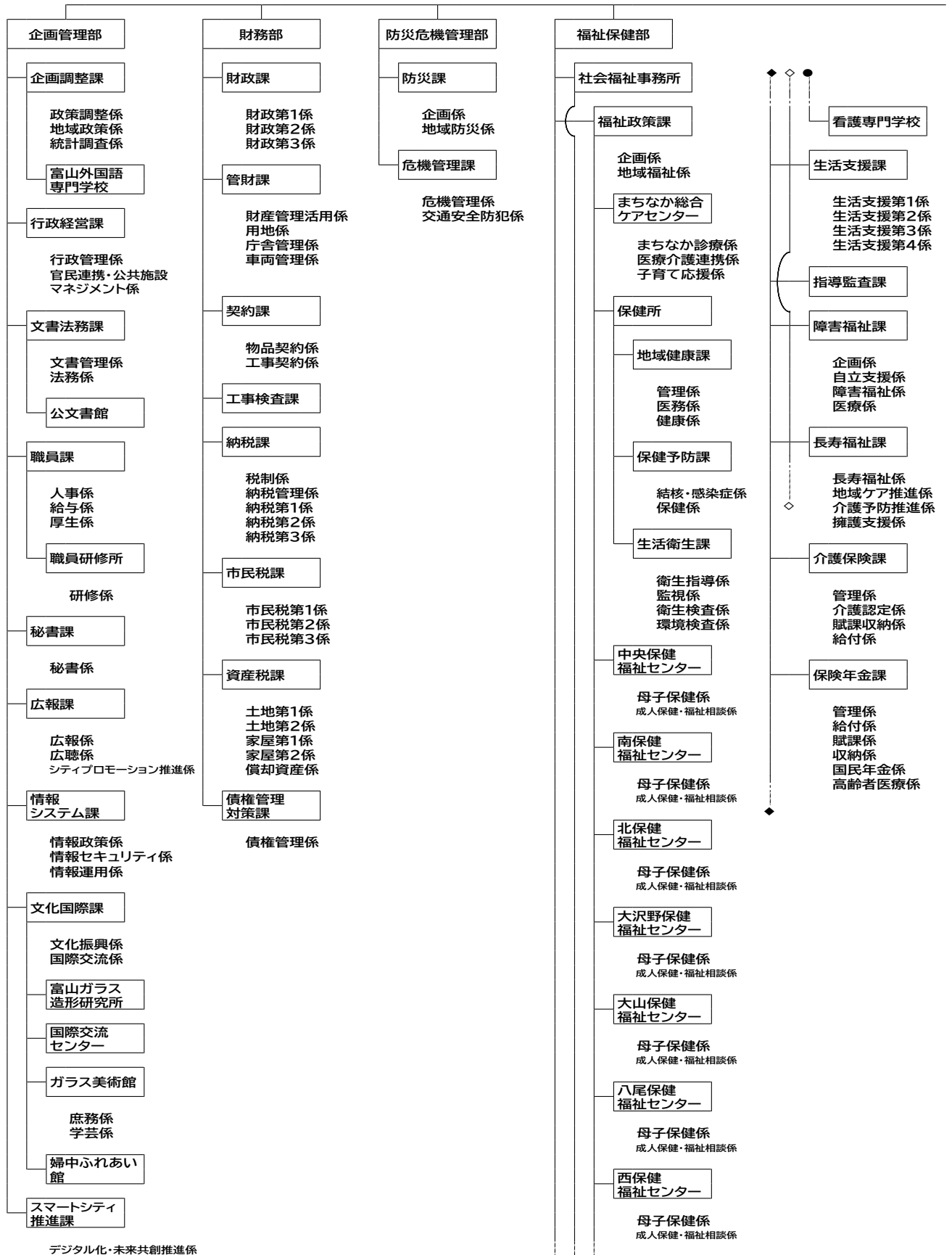
## 選挙の投票状況(つづき)

選挙執行日	当日有権者数(人)			投票者数(人)			投票率(%)		
	総数	男	女	総数	男	女	総数	男	女
<b>県議会議員補欠選挙</b>									
平成24.12.16 第1選挙区	261,355	124,941	136,414	145,732	72,045	73,687	55.76	57.66	54.02
平成28.10.23 第1選挙区	267,506	128,345	139,161	80,780	39,943	40,837	30.20	31.12	29.35
<b>市長</b>									
平成17.4.24	335,858	160,424	175,434	205,449	96,174	109,275	61.17	59.95	62.29
平成21.4.19	337,402	160,995	176,407	196,070	92,485	103,585	58.11	57.45	58.72
平成25.4.14	337,893	161,665	176,228	179,279	85,267	94,012	53.06	52.74	53.35
平成29.4.16	344,585	165,458	179,127	164,845	78,830	86,015	47.84	47.64	48.02
令和3.4.18	342,796	165,343	177,453	164,445	79,467	84,978	47.97	48.06	47.89
令和7.4.20	335,436	161,979	173,457	144,090	70,243	73,847	42.96	43.37	42.57
<b>市議会議員</b>									
平成17.4.24 富山選挙区	259,155	123,559	135,596	148,312	69,161	79,151	57.23	55.97	58.37
大沢野・大山選挙区	27,423	13,156	14,267	20,317	9,570	10,747	74.09	72.74	75.33
八尾・婦中選挙区	46,181	22,224	23,957	34,236	16,232	18,004	74.13	73.04	75.15
山田選挙区	1,568	763	805	1,447	699	748	92.28	91.61	92.92
細入選挙区	1,531	722	809	無	投票	票			
平成21.4.19 第1選挙区	258,727	123,144	135,583	143,509	67,445	76,064	55.47	54.77	56.10
第2選挙区	78,675	37,851	40,824	52,546	25,037	27,509	66.79	66.15	67.38
平成25.4.14	337,893	161,665	176,228	179,255	85,257	93,998	53.05	52.74	53.34
平成29.4.16	344,585	165,458	179,127	164,825	78,836	85,989	47.83	47.65	48.00
令和3.4.18	342,796	165,343	177,453	164,413	79,452	84,961	47.96	48.05	47.88
令和7.4.20	335,436	161,979	173,457	144,079	70,243	73,836	42.95	43.37	42.57
<b>市議会議員補欠選挙</b>									
平成23.7.3 第2選挙区	78,805	37,996	40,809	19,548	9,869	9,679	24.81	25.97	23.72
平成28.11.6	346,888	166,691	180,197	93,466	46,834	46,632	26.94	28.10	25.88

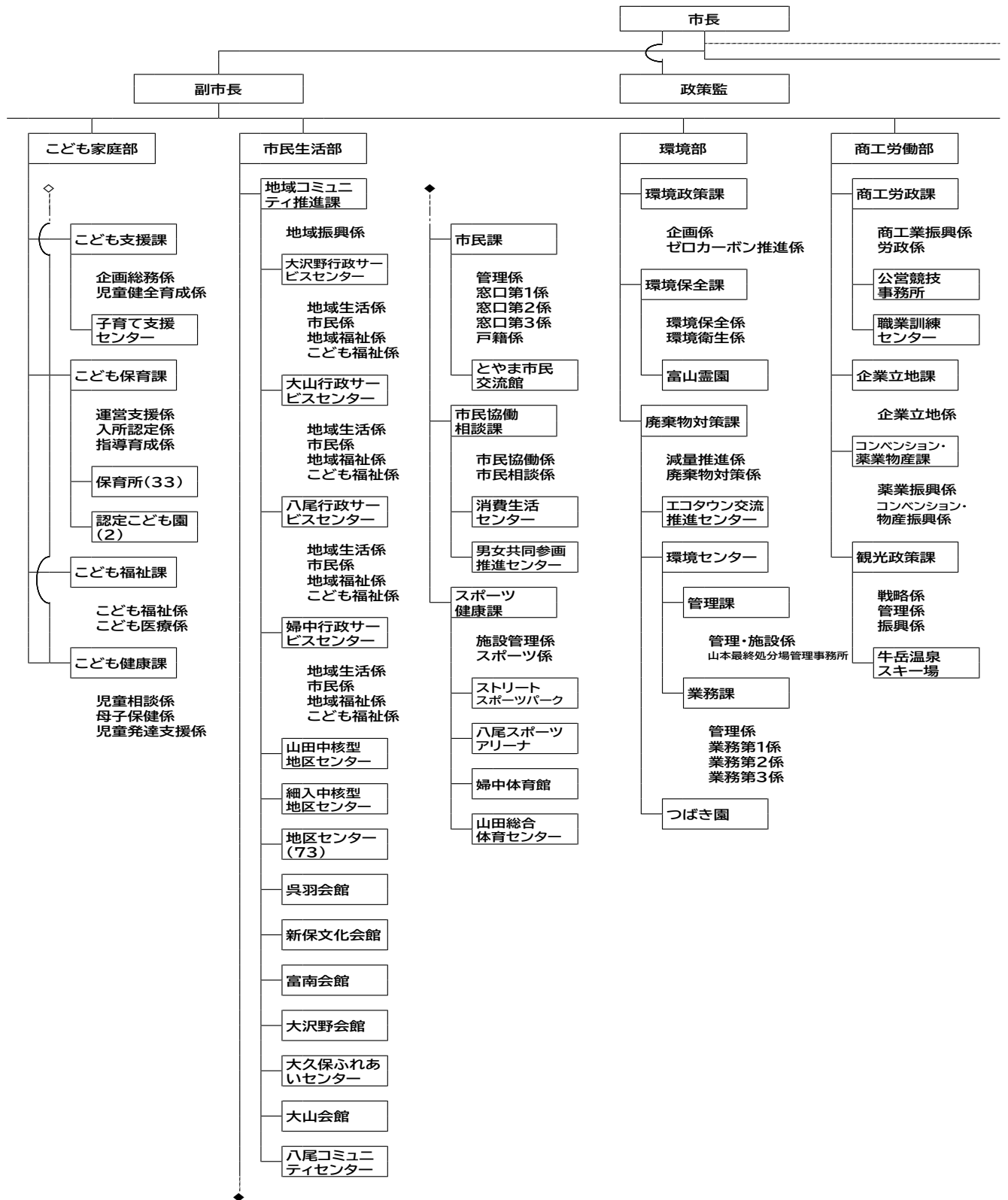
資料：選挙管理委員会事務局

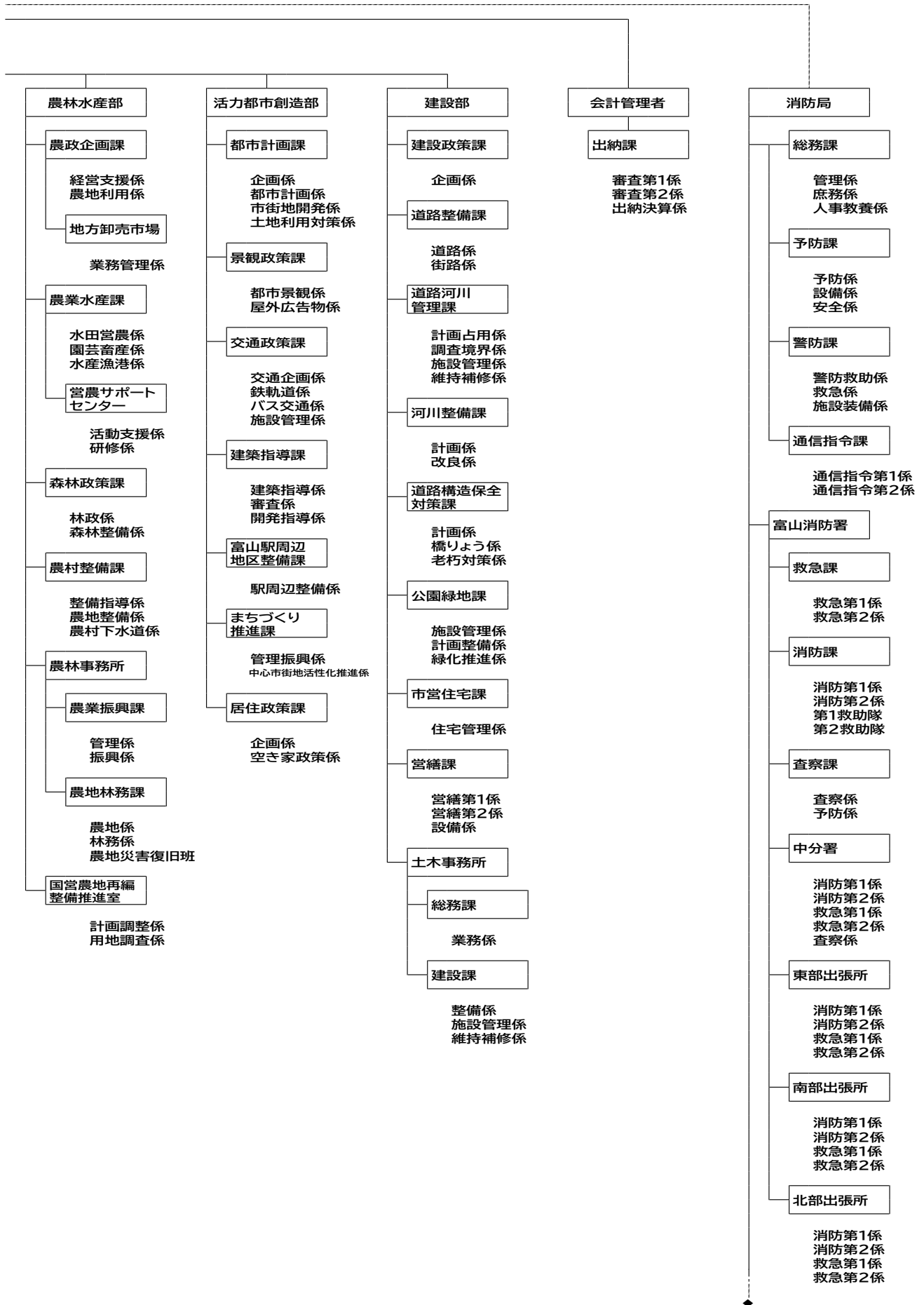
注：第1区・第1開票区・第1選挙区は富山地域、第2区・第2開票区・第2選挙区は大沢野・大山・八尾・婦中・山田・細入地域。

：公職選挙法等の一部を改正する法律が平成28年6月19日に施行され、選挙権年齢が満20歳以上から満18歳以上に引き下げられた。

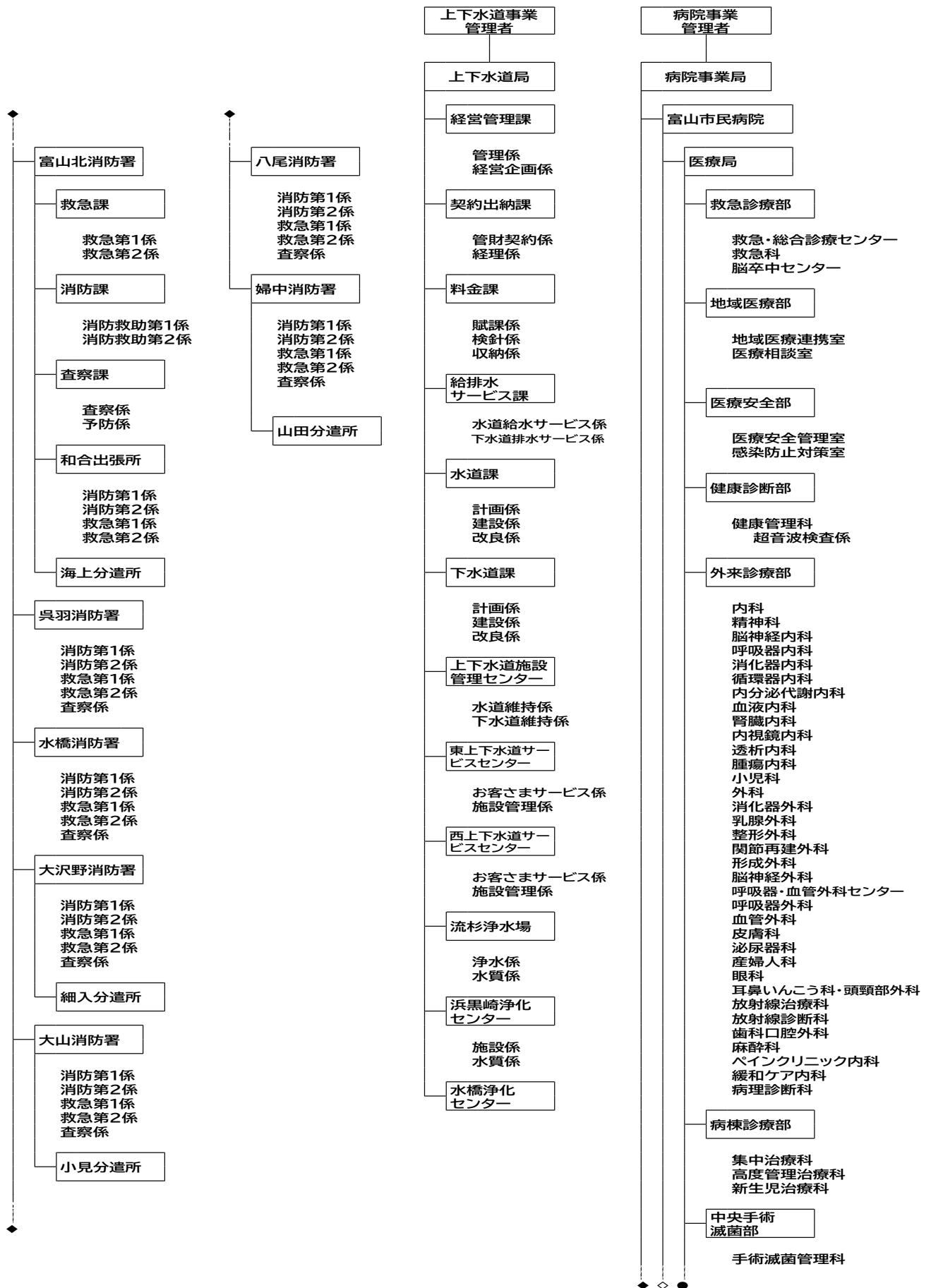


[令和7年4月1日現在]





[令和7年4月1日現在] (つづき)



富山市行政機構図 [令和7年4月1日現在] (つづき)

