

# グリーンスローモビリティ BouleBaaS 富山駅北地区運行

ブルバール、環水公園が  
楽しくツナガル、電気バス。

新たに生まれ変わった「ブルバール」  
県民いこいの公園「富岩運河環水公園」を  
つなぎ、街の美しさ、自然、環境、利便性、  
カルチャー、コミュニティが体感できる  
グリーンスローモビリティを体験しませんか。



乗車定員

9名

Boule BaaS



運行期間

2026.3.20(祝) ~ 11.23(祝)

運行日

土・日・祝日

周辺のイベント等により運行を中止する場合があります

運行時間

9時40分～17時

料金

100円 (中学生以下は無料)

現金もしくはPayPay決済

ルート概要

ブルバール広場を  
ゆっくりと走ります。

富岩運河環水公園内を  
ゆっくりと走ります。

富山駅北口広場

アーバンプレイス前

／中ホール  
オーバード・ホール

パークホテル前  
オークスカナル

KNB前

市総合体育館入口前

富岩運河環水公園口

富岩水上ライン乗場前  
富山県美術館

富山駅と直結します。

富山県美術館、富岩水上ライン  
の利用に便利です。

## グリーンスローモビリティの特徴

- 電気で走るから地球環境に優しい。
- 静かに走るから会話を楽しめます。
- 窓ガラスがないから、車内に乗りながらも季節感を体感できます。
- 雨の日は雨よけシートで濡れません。
- 時速 20 km未満でゆっくり走るから街並みを楽しめます。
- 人が歩くスピードと同じくらいで走行するので、歩行者にも優しい。

## 時刻表

☐ 富岩水上ラインとの乗継が便利な便

時刻	富山駅北口広場発	富山県美術館・富岩水上ライン乗場前発
9時	☐ 40分	
10時	☐ 30分	00分 50分
11時	10分	30分
12時	☐ 50分	
13時	☐ 40分	10分
14時	20分	00分 40分
15時	☐ 00分	☐ 50分
16時	30分	☐ 50分

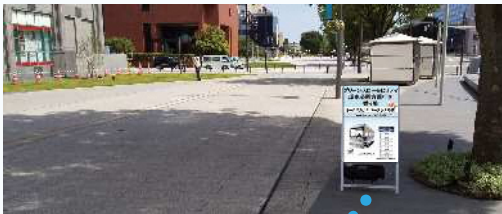
土・日・祝日運行

※運行時刻は周辺イベントに合わせて変更する場合がございます。  
また、混雑状況により前後することもございますので、ご了承ください。

## 乗り方案内

### 【乗り方】

- 停留所（看板のある場所）から乗車できます。
- 看板の近くでバスが来るまでお待ちください。
- 乗車は前乗り（出入口1箇所）です。



停留所看板

### 【降り方】

- 降車の場合は運転手に声をかけてください。
- 停留所に止まったら、出口へ移動ください。
- 運賃箱に現金を入れる、もしくはPayPayのQRコード決済を行い、降りてください。



運賃箱

## 運行ルート



## 注意事項

- 乗車定員は9名です。満員の場合は乗車できません。定員に達した場合は乗車をお断りします。立ったままの乗車はできません。ご了承ください。
- ペットの乗車はケージに入れた状態でないと乗車できません。
- 台風接近、大雨警報発令時等の荒天時は運行を中止する可能性があります。
- 危険防止のため、走行時の車内でのご移動はご遠慮

## お問い合わせ先

- 運行・お忘れ物に関するお問い合わせ  
(株) アイカワ TEL: 076-411-7657
  - 事業に関するお問い合わせ  
ブルバールエリアマネジメント富山  
グリーンスローモビリティ担当  
(NiX JAPAN) TEL: 076-464-6520  
(平日のみ)
- 質問や不明点あれば、問い合わせフォームまで  
(即時の対応が必要な場合は上記電話までお願いします)

運行情報は公式 X (旧 twitter) で発信しています。

