

(第1面)

産業廃棄物処理計画書

令和7年 6 月 17 日

富山市長

藤井 裕久 殿

提出者

住 所 富山市内幸町6番1号

氏 名 辻建設株式会社
代表取締役社長 辻 明信

(法人にあつては、名称及び代表者の氏名)

電話番号 076-441-2811

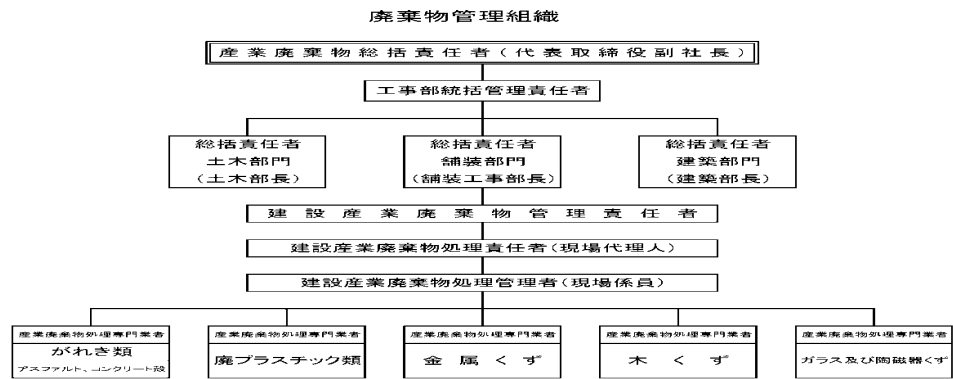
廃棄物の処理及び清掃に関する法律第12条第9項の規定に基づき、産業廃棄物の減量その他その処理に関する計画を作成したので、提出します。

事業場の名称	辻建設株式会社
事業場の所在地	富山市内幸町6番1号
計画期間	令和7年4月1日～令和8年3月31日
当該事業場において現に行っている事業に関する事項	
① 事業の種類	建設業・総合工事業
② 事業の規模	資本金:9,600万円、完成工事高:94.2億円
③ 従業員数	135名(うち富山本社97名)
④ 産業廃棄物の一連の処理の工程	自ら産業廃棄物を処理できないので、収集運搬業者及び中間処理・最終処分業者に産業廃棄物の処理を委託している。

(日本産業規格 A列4番)

産業廃棄物の処理に係る管理体制に関する事項

(管理体制図)



産業廃棄物の排出の抑制に関する事項

①現状	【前年度（令和6年度）実績】		
	産業廃棄物の種類	別紙の通り	
	排出量	12,008.36 t	t
	(これまでに実施した取組)		
	梱包材や材料の残材は、材料納入業者及び施工業者に引き取ってもらい、排出量を抑制している。また段ボールは古紙収集業者へ自ら運搬し、ゴミの発生量を抑制している。		
②計画	【目標】		
	産業廃棄物の種類	別紙の通り	
	排出量	7,947.36 t	t
	(今後実施する予定の取組)		
	これまでと同様、施工業者及び資材納入業者に対してゴミ自体を発生させないよう、呼び掛けを徹底する。		

産業廃棄物の分別に関する事項

①現状	(分別している産業廃棄物の種類及び分別に関する取組) 建築工事では様々な種類の産業廃棄物が発生するため、木くず・金属くず・廃プラスチック・燃えるもの・燃えないものと標記したダストBOXにて分別している。
②計画	(今後分別する予定の産業廃棄物の種類及び分別に関する取組) 木くず・金属くず・廃プラスチックを分別する産業廃棄物の3本柱として、各現場にて分別を徹底する。

自ら行う産業廃棄物の再生利用に関する事項

①現状	【前年度(令和6 年度)実績】		
	産業廃棄物の種類	別紙の通り	
	自ら再生利用を行った産業廃棄物の量	t	t
	(これまでに実施した取組)		
②計画	【目標】		
	産業廃棄物の種類	別紙の通り	
	自ら再生利用を行う産業廃棄物の量	t	t
	(今後実施する予定の取組)		

自ら行う産業廃棄物の中間処理に関する事項

①現状	【前年度(令和6 年度)実績】		
	産業廃棄物の種類	別紙の通り	
	自ら熱回収を行った産業廃棄物の量	t	t
	自ら中間処理により減量した産業廃棄物の量	t	t
	(これまでに実施した取組)		
②計画	【目標】		
	産業廃棄物の種類	別紙の通り	
	自ら熱回収を行う産業廃棄物の量	t	t
	自ら中間処理により減量する産業廃棄物の量	t	t
	(今後実施する予定の取組)		

(第4面)

自ら行う産業廃棄物の埋立処分又は海洋投入処分に関する事項			
①現状	【前年度(令和6年度)実績】		
	産業廃棄物の種類	別紙の通り	
	自ら埋立処分又は海洋投入処分を行った産業廃棄物の量	t	t
	(これまでに実施した取組)		
②計画	【目標】		
	産業廃棄物の種類	別紙の通り	
	自ら埋立処分又は海洋投入処分を行う産業廃棄物の量	t	t
	(今後実施する予定の取組)		
産業廃棄物の処理の委託に関する事項			
①現状	【前年度(令和6年度)実績】		
	産業廃棄物の種類	別紙の通り	
	全処理委託量	t	t
	優良認定処理業者への処理委託量	t	t
	再生利用業者への処理委託量	t	t
	認定熱回収業者への処理委託量	0 t	t
	認定熱回収業者以外の熱回収を行う業者への処理委託量	t	t
	(これまでに実施した取組)		

(第5面)

②計画	【目標】		
	産業廃棄物の種類	別紙の通り	
	全処理委託量	7,947.36 t	t
	優良認定処理業者への 処理委託量	39.74 t	t
	再生利用業者への 処理委託量	7,279.51 t	t
	認定熱回収業者への 処理委託量	0 t	t
	認定熱回収業者以外の 熱回収を行う業者への 処理委託量	396.83 t	t
	(今後実施する予定の取組)		
	これまでと同様に、建設廃棄物処理委託契約書にて処理委託契約を取り交わし、不法投棄がされていないかマニフェストにて確実に処理していることを確認する。		
	※事務処理欄		

(第6面)

備考

- 1 前年度の産業廃棄物の発生量が1,000トン以上の事業場ごとに1枚作成すること。
- 2 当該年度の6月30日までに提出すること。
- 3 「当該事業場において現に行っている事業に関する事項」の欄は、以下に従って記入すること。
 - (1)①欄には、日本標準産業分類の区分を記入すること。
 - (2)②欄には、製造業の場合における製造品出荷額(前年度実績)、建設業の場合における元請完成工事高(前年度実績)、医療機関の場合における病床数(前年度末時点)等の業種に応じ、事業規模が分かるような前年度の実績を記入すること。
 - (3)④欄には、当該事業場において生ずる産業廃棄物についての発生から最終処分が終了するまでの一連の処理の工程(当該処理を委託する場合は、委託の内容を含む。)を記入すること。
- 4 「自ら行う産業廃棄物の中間処理に関する事項」の欄には、産業廃棄物の種類ごとに、自ら中間処理を行うに際して熱回収を行った場合における熱回収を行った産業廃棄物の量と、自ら中間処理を行うことによって減量した量について、前年度の実績、目標及び取組を記入すること。
- 5 「産業廃棄物の処理の委託に関する事項」の欄には、産業廃棄物の種類ごとに、全処理委託量を記入するほか、その内数として、優良認定処理業者(廃棄物の処理及び清掃に関する法律施行令第6条の11第2号に該当する者)への処理委託量、処理業者への再生利用委託量、認定熱回収施設設置者(廃棄物の処理及び清掃に関する法律第15条の3の3第1項の認定を受けた者)である処理業者への焼却処理委託量及び認定熱回収施設設置者以外の熱回収を行っている処理業者への焼却処理委託量について、前年度実績、目標及び取組を記入すること。
- 6 それぞれの欄に記入すべき事項の全てを記入することができないときは、当該欄に「別紙のとおり」と記入し、当該欄に記入すべき内容を記入した別紙を添付すること。また、産業廃棄物の種類が3以上あるときは、前年度実績及び目標の欄に「別紙のとおり」と記入し、当該欄に記入すべき内容を記入した別紙を添付すること。また、それらの欄に記入すべき事項がないときは、「―」を記入すること。
- 7 ※欄は記入しないこと。

別紙「産業廃棄物発生量集計表」

産業廃棄物発生量【3ヶ年平均:2020年度～2022年度】富山市

総 合 計（土 木、建 築）	コンクリート殻	アスファルト殻	その他がれき類	廃プラスチック	金属くず	木くず	紙くず	繊維くず	建設汚泥	石綿含有産業 廃棄物	廃油・ピッチ	ガラス、陶磁器くず	混合廃棄物	総合計
	3,701.91	3,627.71	70.28	12.06	40.34	416.44	4.30	1.54	218.92	27.03	0.00	75.59	169.53	8,365.65
合 計（土 木・舗 装 工 事）	696.83	3,379.26	25.85	0.88	1.13	340.81	0.50	0.00	217.21	0.00	0.00	0.59	22.45	4,685.51
合 計（建 築 工 事）	3,005.08	248.45	44.42	11.18	39.21	75.63	3.80	1.54	1.71	27.03	0.00	75.00	147.08	3,680.14
再 使 用														0.00
再 生 利 用	3,701.91	3,627.71			40.34	12.49	3.65		131.35		0.00	49.14	135.62	7,702.21
熱 回 収（サ ー マ ル R）				10.86		403.95	0.64	1.54						416.99
単 純 焼 却														0.00
最 終 処 分（埋 立）			70.28	1.21						27.03		26.46	33.91	158.88

産業廃棄物発生量【2024年度実績】富山市

総 合 計（土 木、建 築）	コンクリート殻	アスファルト殻	その他がれき類	廃プラスチック	金属くず	木くず	紙くず	繊維くず	建設汚泥	石綿含有産業 廃棄物	廃油・ピッチ	ガラス、陶磁器くず	混合廃棄物	総合計
	7,816.70	3,792.31	128.10	2.56	14.35	40.74	0.00	0.00	11.46	31.60	0.00	33.87	136.66	12,008.36
合 計（土 木・舗 装 工 事）	410.74	3,502.25	8.95	1.40	0.00	0.20	0.00	0.00	11.24	0.00	0.00	0.00	10.92	3,945.70
合 計（建 築 工 事）	7,405.96	290.06	119.15	1.16	14.35	40.54	0.00	0.00	0.22	31.60	0.00	33.87	125.74	8,062.66
再 使 用														0.00
再 生 利 用	7,816.70	3,792.31	2.22		14.35		0.00		11.46			23.77	73.37	11,734.18
熱 回 収（サ ー マ ル R）				1.40		40.74		0.00						42.14
単 純 焼 却														0.00
最 終 処 分（埋 立）			125.88	1.16						31.60		10.10	63.29	232.04

産業廃棄物発生量【2025年度目標】富山市

※過去3年間(2020年度～2022年度)の平均に対し、-5%を目標

総 合 計（土 木、建 築）	コンクリート殻	アスファルト殻	その他がれき類	廃プラスチック	金属くず	木くず	紙くず	繊維くず	建設汚泥	石綿含有産業 廃棄物	廃油・ピッチ	ガラス、陶磁器くず	混合廃棄物	総合計
	3,516.81	3,446.32	66.76	11.46	38.32	395.62	4.08	1.47	207.97	25.68	0.00	71.81	161.05	7,947.36
合 計（土 木・舗 装 工 事）	661.99	3,210.30	24.56	0.84	1.07	323.77	0.47	0.00	206.35	0.00	0.00	0.56	21.32	4,451.23
合 計（建 築 工 事）	2,854.83	236.03	42.20	10.62	37.25	71.85	3.61	1.47	1.62	25.68	0.00	71.25	139.73	3,496.13
再 使 用														0.00
再 生 利 用	3,516.81	3,446.32			38.32	11.87	3.47		124.78			48.83	128.84	7,319.25
熱 回 収（サ ー マ ル R）				11.00		383.75	0.61	1.47						396.83
単 純 焼 却														0.00
最 終 処 分（埋 立）			66.76	0.46						25.68		22.98	32.21	148.09