

富山市都市オープンデータのワンストップサイトを開設



MESH+

人口等関連データをはじめとする都市オープンデータを、誰もが簡単にアクセスし、使えるように、ワンストップサイト「MESH+(メッシュプラス)」を開設しています。



<URL> <https://www.city.toyama.lg.jp/shisei/machizukuri/1015125/1014857.html>

MESH+

インフォマップとやま (公開型GIS)

人口分布や社会増減をサイト上で簡単に確認

都市オープンデータ

Google Earth ProやGIS用のデータを提供

都市オープンデータ見える化ガイドブック

公開データを地図上に可視化する方法をご紹介します

都市オープンデータ活用アイデア集

データを活用するためのアイデアの種をご紹介します

インフォマップとやま

公開型GIS「インフォマップとやま」では、人口分布等の情報以外にも、公共施設の場所や観光情報、災害情報などの様々な地図情報が簡単に見ることができます。



都市オープンデータ見える化ガイドブック

都市オープンデータって何?からはじまり、『知る』『見る』『取る』『使う』の簡単なステップで、可視化する方法をご紹介します。



都市オープンデータ

本サイトでは、どなたでも二次利用可能なメッシュ単位の集計データをご利用するソフトに応じた形式でダウンロードできます。また、「OPEN DATA TOYAMA」では、人口等関連データ以外にも、csv形式、xlsx形式、txt形式など、様々な形で提供された公共データを取得することができます。ぜひご利用ください。

都市オープンデータ活用アイデア集

富山市スマートシティ推進プラットフォームの会員企業の方々の対話などを通し、活用アイデアをまとめています。



住民基本台帳を活用した都市オープンデータのご紹介

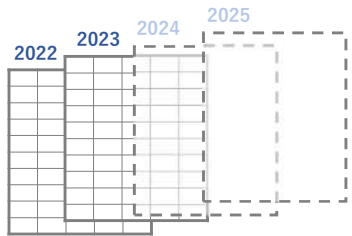
MESH 250m	<population>
TOTAL	313
(0-4)	10
(5-9)	7
(10-14)	18
(15-19)	12
(20-24)	12
(25-29)	14
(30-34)	19
(35-39)	12
(40-44)	16
(45-49)	23
(50-54)	17
(55-59)	19
(60-64)	37
(65+)	97
(75-)	53

データを活用して、様々な角度からまちを見てみよう！

特徴
1

人口関連データを 毎年生成

住民基本台帳データをもとに、250mメッシュ単位で集計処理した人口分布データを毎年提供しています。



特徴
2

社会増減 データを提供

人口・世帯数のほか、直近3か年の社会増減をメッシュごとに、市内・市外の転出入者別で集計しています。



特徴
3

簡単に 地図表示

GISやGoogle Earth Proなどを使い、地図上での表示や他のデータとの重ね合わせが可能です。

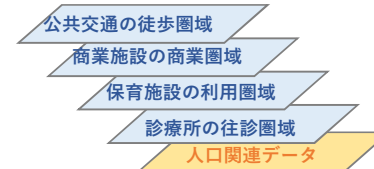
- ・SHP、CSV形式（GIS用）
- ・KML形式（Google Earth Pro用）



特徴
4

自由なレイヤー による精緻な集計結果

プロット(点)データから生成しているため、公共交通や保育施設などの公的施設、店舗や病院などの民間施設からの圏域人口などを、より精緻に集計することができます。



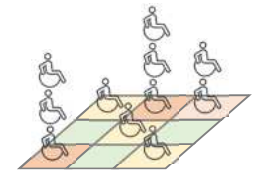
特徴
5

※未公開

住民コードに紐づく 他データと連携

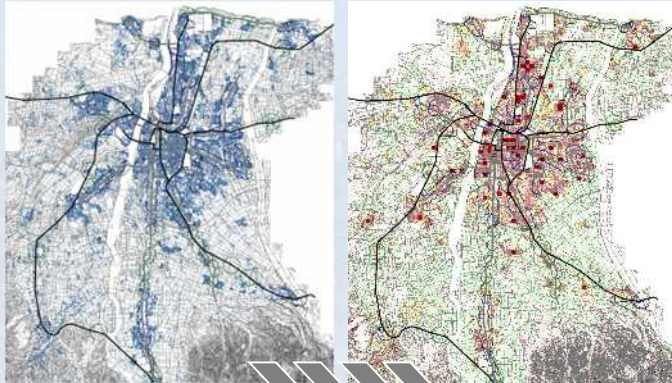
住所や年齢といった基本情報以外に、住民コードと紐づけされた他データとの連携により、幅広いデータ提供も実現できる可能性があります。

例：介護等を必要とする方の把握



富山市独自の人口関連データはこんな風に作成しています

住民基本台帳の市民1人1人を地理情報システム（GIS）上に展開し、住民票にある様々なデータを付与し、メッシュ単位で集計した加工しています。



- 【データ一覧】
- ・住民コード
 - ・世帯コード
 - ・性別
 - ・生年月日
 - ・転入先コード
 - ・転出先コード
 - ・小学校区
- など

個別データからオープンデータに加工
メッシュ単位で集計（一部、秘匿処理を実施）

こんな風に活用してみませんか？

人口はまちづくりの基礎的なデータです。人口に関する様々な情報を他の地図データなどと重ね合わせることで、地域の魅力や課題の発見、新たなサービスの提供につながる可能性があります。ぜひ、都市オープンデータを見て、使って、いろいろな形で活用してみてください。

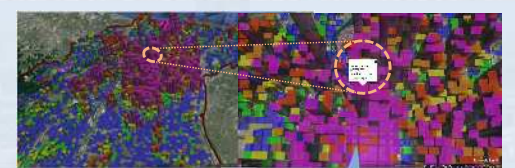
民間事業者：年齢別データを活用したコミュニティサービスの提供



▲小学生（6～11歳）人口分布

■小学生の多い地域
放課後児童クラブや子ども食堂など、子供向けサービスの提供に対するニーズが高い可能性がある。

教育関係者：学生向け社会教育や課題解決学習に活用



▲航空写真上に人口分布を重ねる

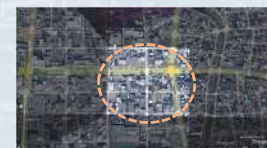
人口の多い地域を
航空写真で確認

地域団体：人口データ等を活用した移動支援サービス等の検証



▲公共交通が便利な地域以外の人口分布

■公共交通の潜在的な需要
比較的人口があるものの、既存路線も含めた移動手段の確保が求められている可能性がある。



■人口分布に特徴のある地域
ズームしていくことで、周辺との建物規模の違いなどを視覚的に理解できるため、まちの特徴を知り、共有することができる。