

ファミリー・サポート・センターを利用しませんか

園ファミリー・サポート・センター（CiC 4 階：新富町一丁目） ☎432-7212

ファミリー・サポート・センターとは、子育ての手伝いをしてほしい方と、子育ての手伝いができる方が、会員登録をし、相互援助活動を行う組織です。

子育てサポート講座を行っています

地域の子育てを支援していただく、ファミリー・サポート・センター協力会員や、富山市子育て支援センターの子育てボランティアを養成する講座です。講座修了後、希望者はファミリー・サポート・センター協力会員や子育てボランティアの登録を行います。

対象 市内在住で、子育ての援助を行いたい方、社会貢献に意欲のある方

場所 CiC 3 階 学習室 **定員** 25人 **受講料** 無料

申込方法 4月15日(月)10:30から、電話で、ファミリー・サポート・センターへ。

開催日時	内容	講師
5月15日(水)14:00～15:30	子育てサポーターとしてできる支援とは何か	<small>にしだてありさ</small> 西館有沙さん(富山大学教育学部 准教授)
5月22日(水)14:00～15:30	乳幼児の事故とAED講習	<small>うだえいこ</small> 上田永子さん(日本赤十字富山県支部 参事)
5月29日(水)14:00～15:30	子どもの読みたい、知りたいを支えるために 一児童文化財の紹介から	<small>えとうゆうこ</small> 江藤裕子さん(富山県図書館を考える会 代表)
6月5日(水)14:00～15:30	子どもの急病時のホームケアと受診の目安	<small>たけうちひろし</small> 竹内宏至(市民病院 小児救急看護認定看護師)
6月12日(水)14:00～15:30	HSC(過敏な子)・HSP(過敏な大人)って何?	<small>さかもとみなこ</small> 坂本美奈子さん (道文心理研究所 所長りばてい-On 代表)
6月20日(水)14:00～15:30	子ども達から教えてもらったこと	<small>くろだまゆみ</small> 黒田真由美さん(音楽教育推進協議会 理事)
6月24日(月)～28日(金) のうち2日間 10:15～11:45、14:00～15:30	実習(希望者のみ) ※子育て支援センターこどもひろばで行います。	
7月5日(金)14:00～15:30	気持ちの温度計	<small>あさのえいこ</small> 浅野栄子さん(奥田保育園 園長)
7月10日(水)14:00～15:30	ファミリー・サポート・センター会員及び 子育てボランティアの活動について (説明と体験談)	ファミリー・サポート・センター協力会員、 子育てボランティア会員
7月17日(水)14:00～15:30	子どもの遊びは大事な学び	<small>いしくらたかこ</small> 石倉卓子さん(富山国際大学子ども育成学部 教授)

会員を募集しています

入会は随時受け付けています。詳細は、問い合わせてください。

依頼会員 子育ての手伝いをしてほしい方

- ・市内に在住か通勤・通学している方、市内在住の親族宅で里帰り出産をする方
- ・生後2カ月から小学6年生までのお子さんがある子育て中の方

協力会員 子育ての手伝いができる方

- ・市内在住で子育ての援助を行いたい方
 - ・心身ともに健康で、社会貢献に意欲のある方
- ※経験・資格・性別は問いません。

活動内容

- ・小学校・保育施設開始前や終了後の預かり
- ・学童保育施設までの送迎や終了後の預かり
- ・小学校・保育施設の休みの日の短時間の預かり
- ・保護者の急用時および外出の際の預かり
- ・保育施設や習い事の施設までの送迎
- ・育児の手伝いや子どもの見守り

高山本線シニアおでかけきっぷで まちなかへのお出かけがより便利に

国土交通政策課 ☎443-2192



1乗車100円で利用できるお得な「高山本線 シニアおでかけきっぷ」の通年販売を令和6年度も実施します。

対象 市内にお住まいの65歳以上の方
※昭和35年4月1日以前に生まれた方が対象。

利用条件 JR高山本線(富山駅⇄西富山～猪谷駅)の9:00～17:00の普通列車において、富山駅を発着地とした利用(富山駅で乗車または降車)をする場合

※利用の際は、健康保険証などの本人確認書類を携行してください。
※「おでかけ定期券(ICカード)」は利用できません。

対象列車 ※「特急ひだ」は利用できません。

始発 → 終着(富山駅)	始発(富山駅) → 終着
猪谷駅 9:14 → 10:05	9:13* → 越中八尾駅 9:37
越中八尾駅 10:34* → 10:58	10:10 → 猪谷駅 10:59
猪谷駅 11:07 → 11:55	12:18 → 越中八尾駅 12:47
越中八尾駅 13:05 → 13:35	14:12 → 猪谷駅 15:07
越中八尾駅 15:27 → 15:51	14:56 → 越中八尾駅 15:20
猪谷駅 15:20 → 16:11	15:58 → 猪谷駅 16:53
	16:32 → 越中八尾駅 16:59

★は(土)日祝のみ運行。

発売期間 令和7年3月31日(月)まで
※発売期間中は何度でも購入できます。

発売価格 400円(乗車券4枚つづり)
※1乗車につき1枚。

購入に必要なもの
健康保険証や運転免許証、マイナンバーカードなど、氏名、住所、生年月日がわかるもの

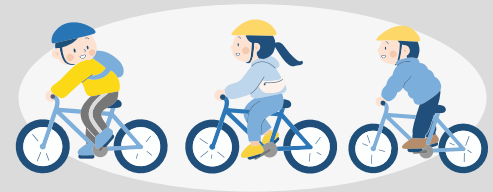
発売場所 ・JR富山駅(みどりの窓口)、速星駅、越中八尾駅
・市内旅行代理店(JTB富山店、JTB富山アピタ店、日本旅行TIS富山支店、名鉄観光富山支店)
※JR高山本線列車内、あいの風とやま鉄道富山駅では購入できません。
※有効期間は購入後1カ月です。発売期間終了後も有効期間内は利用できます。払い戻しはできませんので、注意してください。
※おわら風の盆が開催される場合、9月1日(日)～3日(火)は利用できません。

シニアおでかけきっぷで
お得なサービスを受けられます

協賛店できっぷの表紙を提示してください。
協賛店や特典サービスの詳細は、市ホームページ(☎1006337)をご覧ください。

自転車の安全で安心な利用のために

国土交通政策課 ☎443-2192



■自転車損害賠償責任保険へ加入しましょう

「富山県自転車活用推進条例」において、自転車利用者は自転車損害賠償責任保険への加入に努めることになっています。

自転車は気軽で便利な乗り物ですが、自分がけがをするだけでなく、歩行者に大けがをさせたり、死に至る事故を起こしたりする危険性もあります。**重大な自転車事故を起こした場合は、損害賠償責任を負うこととなります。**もしものときに備え、加入を検討しましょう。

※自転車損害賠償責任保険には、自転車事故に特化した保険や、他の損害賠償責任保険に付帯するものなど、さまざまな種類があります。

自転車損害賠償責任保険の種類	
個人賠償責任保険	自転車保険または特約
	火災保険の特約
	傷害保険の特約
団体保険	会社などの団体保険
	PTAの保険
こくみん共済coop、県民共済など	
TSマーク付帯保険	

■自転車の適切な管理をお願いします

4月は、進学・就職・転勤などにより、駐輪場や路上などでの自転車の放置が多くなる傾向にあります。

放置された自転車は、他の利用者への迷惑となるだけでなく、景観や防犯面で悪影響を及ぼします。不要となった自転車は、所有者の責任で適切に処分してください。

令和6年度 市税の納期限

固納税課 ☎443-2027

税目	納期限(口座振替日)	
市民税・県民税 森林環境税 (普通徴収分)	第1期(全期一括)	7月1日(月)
	第2期	9月2日(月)
	第3期	10月31日(木)
	第4期	令和7年1月31日(金)
固定資産税 都市計画税	第1期(全期一括)	4月30日(火)
	第2期	7月31日(水)
	第3期	12月25日(水)
	第4期	令和7年2月28日(金)
軽自動車税(種別割)	全期	5月31日(金)

各納期限までに、忘れず納めてください。口座振替の方は、振替日前日までに預貯金残高を確認してください。

※口座振替で全期一括振替を希望の場合は、第1期の納期限(口座振替日)に年税額分が一度に振替されます。
※納付書で納める方は、納付書の裏面に記載してある金融機関などで納めてください。

市民税・県民税・森林環境税(特別徴収)の納入・納期限

給与の支払者は毎月(6月から翌年5月)の給与から税額を差し引き、取りまとめた上で、翌月10日(休日の場合は翌営業日)までに納めてください。

富山市公式LINEで 出生連絡票の提出や子育て関連講座の申し込み などができるようになります

富山市公式LINE



友だち追加はこちら

固子ども健康課 ☎443-2248

メニュー名	できること	注意事項
申請	<ul style="list-style-type: none"> 出生連絡票の提出 ※新生児訪問の希望調査を兼ねています。 ※出生届とは異なります。	4月1日(月)から提出できます 出生後できるだけ早く(7日以内に)提出してください。母子健康手帳に綴じ込まれている出生連絡票(はがき・切手必要)でも提出できます。 新生児訪問は、出生後28日以内に助産師か保健師が訪問し、相談に応じます。
予約	<ul style="list-style-type: none"> 赤ちゃん教室の予約 よい歯づくり講座の予約 フッ化物塗布の予約 パパママセミナーの申し込み 	4月開催分から申し込みできます 開催日や申込開始日などについては、広報とやま20日号を確認してください。申し込みはLINEでのみ受け付けます。申し込み後、内容の確認などのため、LINEか電話で連絡する場合があります。

「ひきこもり」のことで悩んでいませんか

固保健所保健予防課 ☎428-1152 FAX428-1150 E hokenjyoyobo-01@city.toyama.lg.jp

本人のお悩み

外に出るのが不安、働きたいのに働けない、居場所や仲間がほしい など

ご家族のお悩み

本人への関わり方が分からない、本人の親亡き後が心配、相談先が知りたい など

ひきこもりは、誰にでも起こりえます。自分や家族のことで悩んでいることや気になっていることがあれば、あなたのタイミングで、下記の窓口へ気軽に相談してください。秘密は厳守します。

●保健所保健予防課

相談時間 (月)~(金) 8:30~17:15 ※祝および年末年始を除く。

相談方法 電話、面談(要予約)、オンライン相談 など

●ひきこもり相談会(無料・要予約)

ひきこもり家族会・保健所職員などが相談に応じます。

日時 4月15日(月)14:00~16:00 場所 保健所(蛸川)

市ホームページで、ひきこもりや精神障害のある方などが安心して参加できる「居場所」など、ひきこもり支援に関する情報を紹介しています。



ホームページ