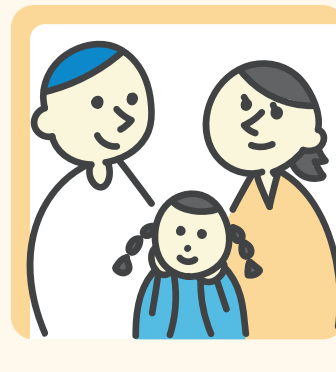
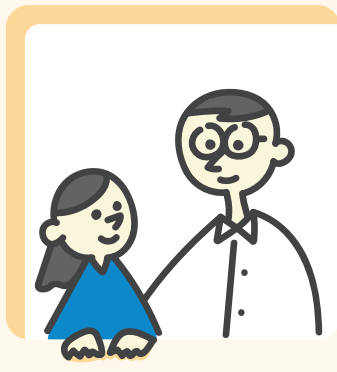
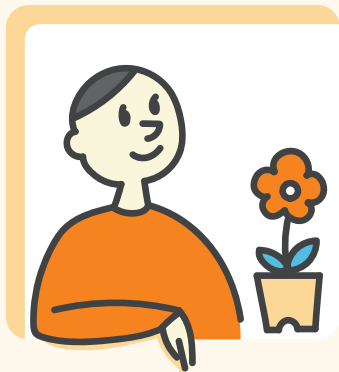
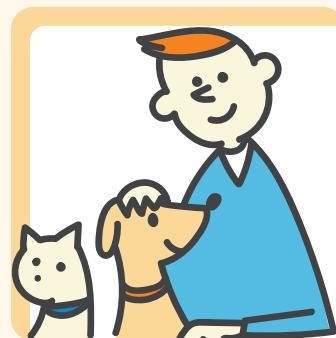
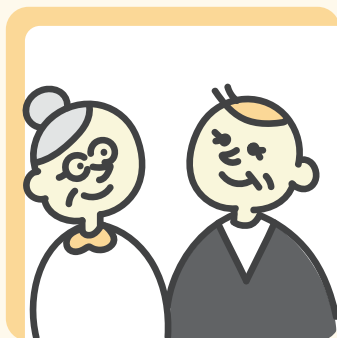
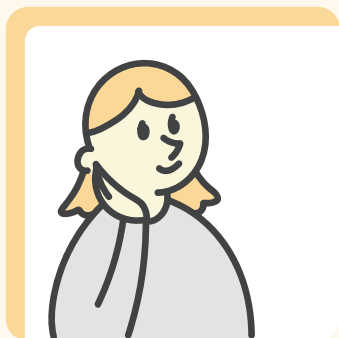


調査の詳しいご案内は 裏面 をご覧ください



2025年（令和7年）

国民生活 基礎調査



ご協力をお願いいたします。



国民生活基礎調査



ひと、暮らし、みらいのために

厚生労働省

Ministry of Health, Labour and Welfare



政府統計

今年は皆さまがお住まいの地域で調査を実施することになりました

2025(令和7)年 国民生活基礎調査

ご協力をよろしくお願いいたします



2025(令和7)年 国民生活基礎調査 とは

6月5日と7月10日を調査日として、日本全国で実施する調査です。
皆さまの生活の実態を知り、国のさまざまな取組の基礎資料とします。

「国勢調査」と同様に、統計法(平成19年法律第53号)に基づく基幹統計調査です。

厚生労働省が1986(昭和61)年から実施し、
今回が39回目になります。

年金や医療、働き方などについてのわが国の
方針を正しく決める上で、基礎となるデータを
集めるための重要な調査です。

全国で約28万世帯を抽出し、
世帯・健康・介護に関する調査を実施します。
なお、無作為に選んだ一部の世帯の方には、
所得と貯蓄に関する調査も実施します。

調査スケジュール

★ 回答方法は、「オンライン」または「紙」のどちらかを選択できます ★

● 4月中旬～	・ 調査準備のため、調査員が世帯を訪問します 世帯の人数などをお聞かせください
● 5月下旬	・ 調査票など、調査関係資料を配布します ・ 調査日(6/5)時点の、 世帯全般・健康 に関する状況をご回答ください ・ 一部の地域では、 介護 に関する調査も実施します
● 6月5日以降	・ 調査票回収のため、調査員が世帯を訪問します オンライン回答済みの世帯には訪問しません
● 7月上旬 ※一部の世帯	・ 無作為に選んだ一部の世帯には、所得と貯蓄に関する調査を実施します

※ 調査に関するお問い合わせ先

調査の実施については、
厚生労働省のホームページも
ご参照ください

国民生活基礎調査

検索



国民生活基礎調査コールセンター



0120-122-006

受付時間：4月21日～調査期間中

午前9時～午後5時(土日・祝日もご利用できます)