

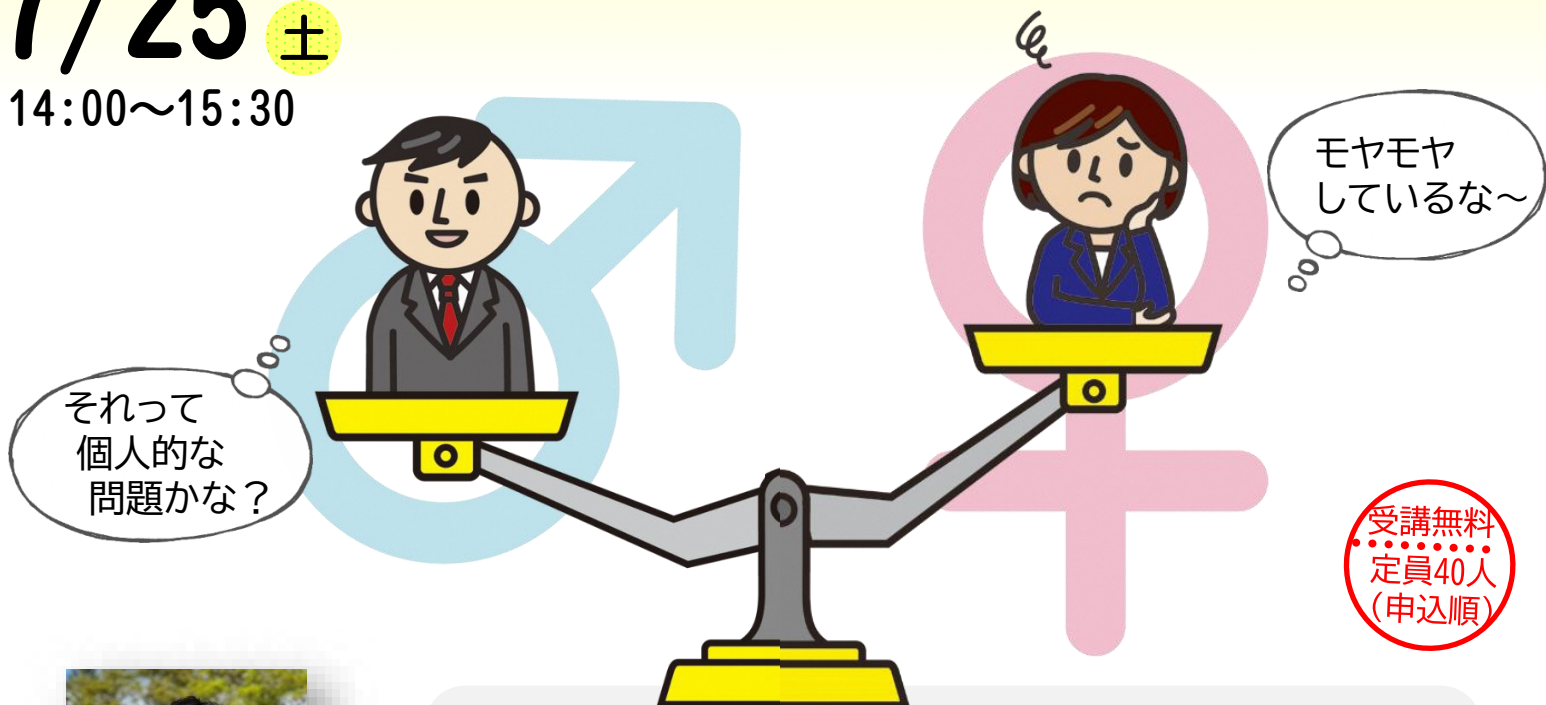
男女の偏りは私たちに どう影響する？

～ 私たちを縛るものから自由になるためにできること ～

令和8年

7/25 土

14:00～15:30



講師

もちだ
持田

こう

洸さん

富山大学学術研究部
教育学系専任講師

男女に関する思い込みは一体どこからくるのでしょうか？

この講座では、「男女比」をテーマに考えます。男性の多い職場や、女性が多く参加している活動など、男女の偏りは私たちにどのような影響を与えているのでしょうか？自分を縛るものから解放され、自分らしさを発揮するために、私たちは何ができるのでしょうか？

自分のために、周りの誰かのために、大切なあの人のために…、一緒に考えていきましょう。

対象：市内に在住か通勤・通学している方
申込方法：Eメール、往復はがき、FAX、電話のいずれかで
下記内容を記入のうえお申し込みください。

- ①受講する講座名
- ②郵便番号、住所
- ③参加者氏名(フリガナ)・年齢
- ④電話番号
- ⑤FAX番号(FAXで申込みの方)
- ⑥住所が富山市以外で、通勤が富山市の方は「富山市内に通勤」とご記入ください。

場所

とやま市民交流館学習室1
(CiCビル3階)

※無料駐車場はありません。公共交通機関をご利用ください。

【申込み・問合せ先】 富山市男女共同参画推進センター TEL(076)433-1760

〒930-0002 富山市新富町一丁目2番3号CiCビル3階

FAX (076) 433-1761 E-mail suishin-01@city.toyama.lg.jp

【開館時間】10:00～18:15 【休館日】土・日曜日、国民の祝日、年末年始、CiCビルの休館日

○申込方法: Eメール、往復はがき、FAX、電話のうち、いずれかの方法でお申し込みください。

○ご提供いただいた個人情報は、当センターの事業運営目的のみに利用し、その他の目的で利用することはありません。

E-Mail

… アドレス suishin-01@city.toyama.lg.jp

- ①受講希望講座名:「男女の偏りは私たちにどう影響する？」 ②郵便番号・住所
- ③ 参加者氏名(フリガナ)、年齢 ④ 電話番号
- ⑤ 住所が富山市以外で、通勤が富山市の方は「富山市内に通勤」とご記入ください。

往復はがき

… 下記の必要事項を記入してお申し込みください。

(往信の表)

<input type="checkbox"/> (往信)	〒930-0002	富山市新富町一丁目2番3号 C i C ビル3階
	富山市男女共同参画推進センター 行	

(往信の裏)

① 受講希望講座名 男女共同参画講座 「男女の偏りは私たちに どう影響する？」
② 郵便番号、住所
③ 参加者氏名 (フリガナ)、年齢
④ 電話番号
⑤ 住所が富山市以外で、通勤が 富山市の方は「富山市内に通勤」 とご記入ください。

FAX

… FAX 番号 (076)433-1761

男女共同参画講座「男女の偏りは私たちにどう影響する？」

【受講申込書】



参加者氏名(フリガナ)・年齢	郵便番号・住所	電話&FAX
	〒	電話
	富山市内・富山市以外 勤務	FAX

電 話

… 電話番号 (076)433-1760

「男女の偏りは私たちにどう影響する? 申込」とお申し出ください。下記の必要事項をお聞きます。

必要事項 ①参加者氏名、年齢 ②郵便番号・住所 ③電話番号