

# 広報 とやま 6.20

2026  
令和8年  
No.509

水分補給をしっかりと  
暑い夏を乗り越えよう！



富山市のおいしい水道水を詰めたペットボトル「[とやまの水](#)」を販売しています。  
販売先など詳細は右の二次元コードをご覧ください。

問 上下水道局経営管理課 ☎432-8624



# 富山市の財政状況

固財政課 ☎443-2146

人口…… 400,264人

世帯数… 188,456世帯

面積…… 1,241.71km<sup>2</sup>

(令和8年3月31日現在)

富山市財政事情の公表に関する条例などに基づき、令和8年3月31日現在の、令和7年度予算の執行状況など(市の税金などの使用状況)をお知らせします。

※出納整理期間(令和8年4月～5月)の収支は含みません。最終的な決算状況は、別途お知らせします。

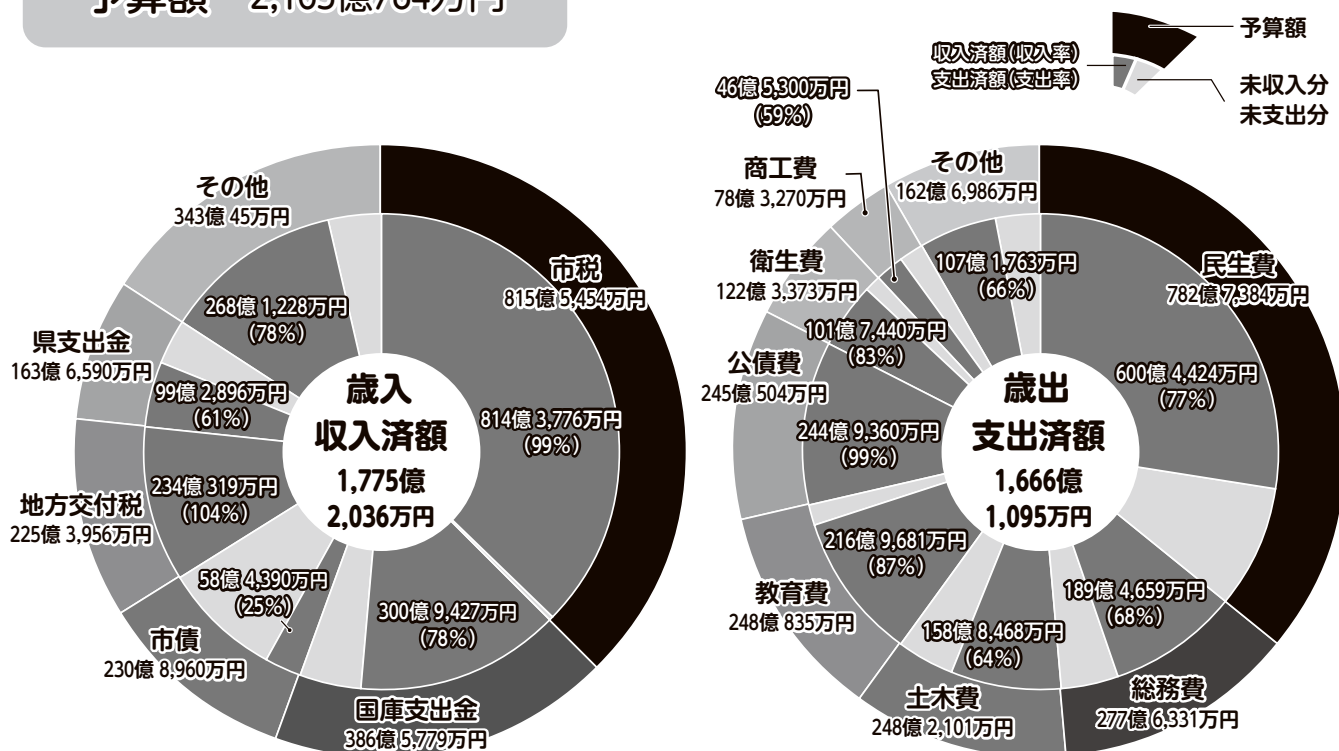
## 令和7年度予算の執行状況(令和8年3月31日現在)



### 一般会計

福祉・教育・道路整備・ごみ処理など地方公共団体がすべき基本的な事業を管理する会計のことです。

予算額 2,165億784万円



#### 歳入その他内訳

諸収入、繰入金、使用料や手数料、地方譲与税、財産収入、分担金や負担金など

#### 歳出その他内訳

消防費、農林水産業費、災害復旧費、議会費、労働費、予備費

- 歳入…市政運営の根幹となる市税収入については、市税全体で前年度を上回る見込みです。
- 歳出…少子高齢化の進行に伴い社会保障関係経費などが増加傾向にあります。前年度に引き続き、都市としての総合力を高め、誰からも選ばれるまちを目指すとともに、市民一人一人が将来にわたって安心感や希望が持てるよう各種事業に取り組みました。



富山市PRキャラクター やまやま



## 特別会計

特定の事業を行う歳入歳出を一般会計と区別するために、条例に基づいて設置された会計のことで、

会計名	予算額	収入済額(収入率)	支出済額(支出率)
公債管理	244億9,912万円	244億8,869万円 (99%)	244億8,869万円 (99%)
駐車場事業	3億3,983万円	3億 297万円 (89%)	1億9,763万円 (58%)
母子父子寡婦福祉資金貸付事業	1億 15万円	8,883万円 (89%)	5,369万円 (54%)
後期高齢者医療事業	132億5,532万円	73億9,442万円 (56%)	120億4,503万円 (91%)
まちなか診療所事業	1億3,692万円	1億1,471万円 (84%)	1億1,471万円 (84%)
介護保険事業	465億 924万円	368億4,022万円 (79%)	420億6,450万円 (90%)
国民健康保険事業	317億5,199万円	283億4,301万円 (89%)	293億8,493万円 (93%)
企業団地造成事業	17億5,240万円	16億2,357万円 (93%)	1億1,863万円 (7%)
牛岳温泉健康センター事業	5,846万円	8万円 (1%)	5,804万円 (99%)
牛岳温泉スキー場事業	2億 293万円	6,280万円 (31%)	1億5,854万円 (78%)
競輪事業	313億2,462万円	309億 718万円 (99%)	296億3,983万円 (95%)
公設地方卸売市場事業	10億4,754万円	2億8,679万円 (27%)	9億1,789万円 (88%)
軌道整備事業	2,663万円	3,286万円(123%)	1,746万円 (66%)
賃貸住宅・店舗事業	1億2,833万円	1億1,872万円 (93%)	8,126万円 (63%)
合計	1,511億3,348万円	1,306億 485万円 (86%)	1,393億4,083万円 (92%)

限られた財源で最大の効果を挙げられるよう、適正で効率的な執行に努めています。



## 企業会計

水道や病院など、地方公営企業法の規定を受けて設置されている会計のことで、

会計名	区分	予算額	収入・支出済額(収入・支出率)
水道事業	収益的収入	76億3,906万円	76億4,024万円(101%)
	// 支出	72億7,726万円	69億4,689万円 (95%)
	資本的収入	53億9,288万円	25億5,477万円 (47%)
	// 支出	94億1,693万円	59億7,071万円 (63%)
工業用水道事業	収益的収入	4億8,391万円	4億9,354万円(102%)
	// 支出	3億4,291万円	3億1,883万円 (93%)
	資本的収入	8万円	0万円 (0%)
	// 支出	1億 152万円	5,954万円 (59%)
公共下水道事業	収益的収入	152億2,886万円	156億7,922万円(103%)
	// 支出	144億6,386万円	149億4,936万円(103%)
	資本的収入	95億4,388万円	56億4,546万円 (59%)
	// 支出	160億 924万円	123億5,259万円 (77%)

会計名	区分	予算額	収入・支出済額(収入・支出率)
病院事業	収益的収入	145億 322万円	145億1,417万円(101%)
	// 支出	156億2,277万円	153億7,712万円 (98%)
	資本的収入	13億5,022万円	11億7,437万円 (87%)
	// 支出	20億 161万円	18億5,440万円 (93%)
農業集落排水事業	収益的収入	14億5,603万円	14億3,800万円 (99%)
	// 支出	12億6,927万円	12億4,918万円 (98%)
	資本的収入	1億2,311万円	1億1,247万円 (91%)
	// 支出	6億9,277万円	6億8,219万円 (98%)

※「収益的収入・支出」は、施設の維持管理や運営のための収支で、「資本的収入・支出」は、施設の建設や更新などのための収支です。

## 市有財産などの状況(令和8年3月31日現在)

### 市有財産

区分	金額	面積
基金	441億 382万円	—
有価証券等	56億3,758万円	—
土地	2,037億6,083万円	44,688,607.62㎡
建物	1,795億1,383万円	1,762,503.33㎡

※土地の金額は、道路・水路・漁港関係を除きます。

### 市債現在高

区分	金額
一般会計	1,975億2,633万円
特別会計	23億9,180万円
企業会計	1,172億8,089万円

### 一時借入金

区分	金額
一般会計	0円
特別会計	0円
企業会計	0円

# 01

## 生活習慣改善！からだ・かわる+教室 プラス



詳細ページ

がんや糖尿病、高血圧症などの生活習慣病の発症・重症化予防には、「生活習慣の改善」が大切です。生活習慣を改善するために、個人のライフスタイルに合わせた健康づくりに取り組みましょう。

<b>開催日</b>	各コース5回の継続教室		<b>対象</b>	市内に住民票がある40～64歳の方で、血圧・血糖・脂質が高めの方、健康づくりに関心のある方 ※原則継続参加が可能な方。
	<b>1回目の開催日時</b>	<b>開催場所</b>	<b>内容</b>	<ul style="list-style-type: none"> <li>運動や栄養に関するレクチャー・実践</li> <li>医師による講義</li> <li>体成分測定、ベジメータ測定、血圧測定 など</li> </ul>
<b>夜間コース</b>	8月19日(水) 18:30～19:30	中央保健福祉センター		
<b>日中コース</b>	8月27日(水) 14:00～15:00	大沢野会館		
	8月28日(木) 10:00～11:00	西保健福祉センター		
<b>定員</b>	各15～20人	<b>費用</b>	無料	全身の脂肪量・筋肉量を測定    野菜摂取量を測定

※申込方法などは、詳細ページをご覧ください。

### 昨年度の参加者の声

体の状態を知ることで、自分が何をしたらよいか気づくことができた

野菜をより意識的に食べるようになり、野菜摂取量が増えた



意識して行ったことが数字で現れることで、モチベーションがアップした

血圧が高めなので、減塩を心がけつつ品数を増やしたい

問い合わせ

保健所地域健康課 ☎428-1153

# 02

## 食中毒を予防しよう！



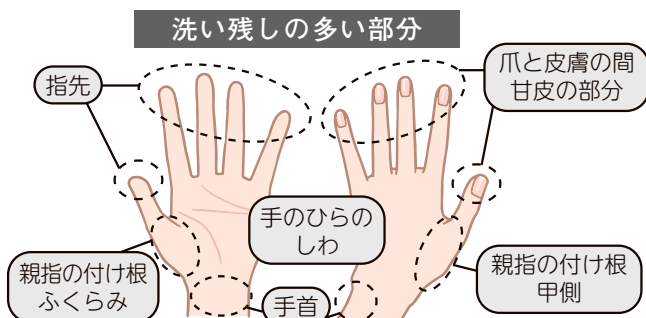
詳細ページ

6～9月は、細菌による食中毒が発生しやすい季節です。食中毒はしっかりと予防方法を守れば防ぐことができますので、正しい知識をもちましょう。

<p><b>つけない</b></p> <ul style="list-style-type: none"> <li>こまめな手洗い</li> <li>器具の洗浄、消毒</li> <li>嘔吐などの症状があるときは調理を控える</li> </ul>	<p><b>増やさない</b></p> <ul style="list-style-type: none"> <li>食材に応じた適切な温度管理を徹底する</li> <li>調理後は速やかに食べる</li> <li>消費期限や賞味期限を確認する</li> </ul>	<p><b>やっつける</b></p> <ul style="list-style-type: none"> <li>食品の中心までしっかり加熱</li> </ul> <p>加熱の目安は75℃で1分以上 ノロウイルスは85～90℃で90秒以上</p>
---	---	---

### ■ 手洗いから始まる食中毒予防

手はきれいに見えても汚れていることがあるため、きちんと洗わないと、手についた細菌やウイルスが食べ物に付着して食中毒を起こすことがあります。正しい手洗い方法を身につけましょう。



#### 手洗いは2度洗いが効果的です！

ハンドソープによるもみ洗い10秒と流水15秒すぎを2回繰り返すことで、手洗い前の10万分の1未満までウイルスを減らすことができます。洗い残しの多い部分を重点的に洗い、清潔なタオルで手の水分をしっかりと拭き取りましょう。

問い合わせ

保健所生活衛生課 ☎428-1154

# 03

## お父さん・お母さんの子育て講座



詳細ページ

子どもの発達や関わり方などについて、学んでみませんか。

### 対象

市内在住の乳幼児をもつ保護者またはこれから親になる方  
※夫婦での受講も可能です。

### 会場

CiC 3階 学習室 1・2・3

### 定員

30人(申込順)

### 費用

無料



### 申込方法

6月24日(水)10:30～各開催日1週間前の16:30に、  
市LINE公式アカウントの「予約」メニューから申し  
込んでください。



希望される方には、お子さん(生後8週～未就学児)の託児サー  
ビス(予約制・申込順:20人)を行います。  
こどもひろば(CiC 4階)で、保育士・子育てボランティアが、お子  
さんをお預かりします。

### 講座内容

※開催時間はすべて14:00～15:30。  
※複数回の受講も可能。



	開催日	講座名	講師
1	7月26日(日)	子どもの発達に応じたかかわり方について 考えよう	にしだてありさ 西館有沙さん (富山大学教育学部准教授)
2	8月2日(日)	親としての自分を支える工夫 ～オトナのストレス・マネジメント～	ふかさわだいち 深澤大地さん (富山県子どもこころの相談室代表、臨床心理士・公認心理師)
3	8月10日(月)	愛着形成について～子どもとよい関係をつ くり、子育てを楽しむために～	富山県子ども総合サポートプラザ職員
4	8月17日(月)	「完璧な親」より「幸せな親」になろう～パパと ママの笑顔が子どもへの最高のプレゼント～	あけしほさとし 明柴聰史さん (富山短期大学幼児教育学科准教授)
5	8月27日(水)	子どもの病気・予防接種・事故への注意	しまお さとし 嶋尾 智さん (嶋尾子どもクリニック理事長)
6	9月5日(土)	子どものネット依存 ～親が知るべき医学的知識～	やまだ まさあき 山田正明さん (富山大学学術研究部准教授)
7	9月9日(水)	心と脳を育む「親子の関わり」新常識～言葉を 増やす遊びと、イライラが減る「伝わる」声かけ～	ほり ひでこ 堀 英子さん (公認心理師)
8	10月3日(土)	子育てハッピーアドバイス	あけはしだいじ 明橋大二さん (真生会富山病院心療内科部長)

問い合わせ

子育て支援センター ☎444-1110



各項目の詳細は、ホームページをご覧ください。

市HP

7桁のページ番号(No)が記載してある項目は、右の二次元コードを読み込み、市ホームページのページ番号検索欄に番号を入力し、詳細をご覧ください。



その他

各項目に配置した二次元コードから詳細をご覧ください。

開催日時 開催場所 対象 費用 申し込み 問い合わせ先 No市ホームページのページ番号

## お知らせ

市県民税・森林環境税(普通徴収分)  
(第1期・全期一括)  
納期限…6月30日(火)

※口座振替をご利用の方は、納期限の日が振替日となります。

<スマホで簡単に納付できます>  
各種決済アプリで、納付書の二次元コードを読み取ると、いつでもどこでも納付できます。

問納税課 ☎443-2027

No1011520

## 市立看護専門学校 学校説明会

令和9年度の入学生募集(3年課程)に関する学校説明会を開催します。



学校案内や模擬授業などを行います。

問7月28日(火)、29日(水)

9:00~12:00

問市立看護専門学校(今泉)



問今後入学を検討されている高校生(全学年対象)と保護者、社会人の方

無 申要

問市立看護専門学校 ☎425-2555

## ハクビシンなどの被害に注意

畑や家庭菜園での作物の食べ荒らし、自宅天井裏への侵入など、被害が出ています。次のことに注意しましょう。

- ・建物周りを調べ、侵入口になるような穴はふさぐ
- ・生ごみは屋外に放置せず、コンポストや生ごみ処理機で処分する
- ・畑や庭にある果実はネットを張るなどして管理する

問森林政策課 ☎443-2019

問農林事務所農地林務課 ☎468-2171

## 暑い季節は事故にご注意!

これから暑くなり、疲労でドライバーも歩行者も注意力が低下しやすくなります。

7月11日(土)~20日(祝)は、夏の交通安全県民運動が実施されます。

### スローガン

「さわやかに 夏を走ろう 北陸路」  
交通事故を起こさない・遭わないための行動を心がけましょう。



問危機管理課 ☎443-2052

## アメリカシロヒトリから緑を守ろう

これから10月頃まで発生する害虫です。市の公園や街路樹で見かけた際は、市の担当課で防除しますので、連絡してください。

問公園緑地課(公園) ☎443-2258

問道路河川管理課(街路樹) ☎443-2092

問土木事務所建設課 ☎468-1329

## 「ジェネリック医薬品に関するお知らせ」を送付します

国民健康保険加入者で、新薬同等の成分で同じ効果が認められるジェネリック医薬品に切り替えた場合、自己負担額が一定額以上軽減される見込みの方に、6月末に案内を送付します。

切り替えを希望される場合は、医師や薬剤師にご相談ください。

問保険年金課 ☎443-2064

問「お知らせ」の見方や薬剤の概要等に関するコールセンター ☎0120-53-0006

No1003856

## 上下水道事業に関するタウンミーティング

本市の上下水道事業の現状と課題について説明します。

日程	会場
7月25日(土)	八人町公民館
26日(日)	東部公民館
8月2日(日)	水橋中部公民館
22日(土)	五福公民館
23日(日)	蜷川公民館
9月27日(日)	豊田公民館

※時間は各回10:00~11:30。

無 申不要

問上下水道局経営管理課

☎432-8624 No1018834

## 特定計量器定期検査の実施

取引や証明に使用する「はかり」は、2年に1度の定期検査を受けることが計量法で義務付けられています。市では、検査を行う地区、区域を割り振り、定期検査を実施しています(検査には手数料がかかります)。



▶対象地区や会場、検査手数料などはホームページへ。

問消費生活センター ☎443-2123

No1005028

## 見通しのよい地域をつくりましょう

草木が成長し、地域の死角が増える季節です。犯罪者は「人に見られにくい場所」を狙います。除草や枝払いで死角をなくしましょう。

また、防犯灯の点検や清掃も大切です。まちが明るく清潔なことは「地域の目」が行き届いている証拠となり、犯罪を思い止まらせる力になります。みなさんと安全で安心なまちをつくりましょう。

問危機管理課 ☎443-2052

## 子育て世帯にお米引換券を配布します

物価高騰に伴う子育て世帯への支援として、対象者1人につき市内産コシヒカリの精米5kgと交換できる引換券を1枚送付します。



☑ 4月30日時点で富山市に住民登録のある、平成20年4月2日～令和8年4月1日生まれのお子さん

### 送付時期

6月22日(月)～順次発送(申込不要)  
※引換場所は、引換券とあわせて送付する一覧表をご覧ください。



☎農業水産課 ☎443-2083

№1013273

## 屋外での安全な遊び方

道路は、車や自転車、歩行者が通行するところです。安全のため、以下のことを守りましょう。

- ・ローラースケートやスケートボードなどは、道路ではなく、許可された公園などでマナーを守って使用しましょう
- ・道路でボール遊びをしないよう、保護者は常に子どもから目を離さないようにしましょう

☎危機管理課 ☎443-2052

## ひとり親家庭の「放課後児童クラブ」利用料を補助

対象児童1人あたりの利用料金を、7月3,000円、8月5,000円補助します。※地域児童健全育成事業(子ども会)は、対象外。

☑ 小学1～6年生のうち、児童扶養手当受給資格者または、ひとり親家庭等医療費受給資格者で、7月もしくは8月に1人あたり10日以上放課後児童クラブの利用がある児童

▶申請書などはホームページへ(6月末までに案内予定)。



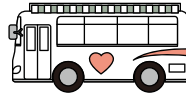
☎こども支援課 ☎443-2204

## 献血にご協力を！～7月は「愛の血液助け合い運動」月間～

「献血で 誰かに届く あなたの勇気」いつでも患者さんに血液をお届けできるように、定期的な献血にご協力をお願いします。献血バスが各施設を回ります。マリエ献血ルームもご利用ください。



¥・印不要



☎保健所地域健康課 ☎428-1155

☎富山県赤十字献血センター

☎451-5555

☎マリエ献血ルーム ☎445-4500

## マイナンバーカード出張申請受付

マイナンバーカードの交付申請を希望する社会福祉施設、企業や団体などへ職員が直接訪問し、申請受付を実施します。



☎ 7月1日(水)～令和9年2月26日(金)の平日10:00～16:00

☑ 富山市に住民登録があり、マイナンバーカードの交付申請を希望する方が5人以上の団体(社会福祉施設、企業、自治会、サークル、地域の各種団体など)

¥無 印要

☎市民課 ☎443-2269 №1004759

## 健康相談会

保健師・栄養士による健康に関する個別相談会を保健福祉センターで開催します。

健診結果などをお持ちの方はご持参ください。

☎・所ホームページへ

☑ 血圧・血糖・脂質が気になる方、骨粗しょう症や骨密度について知りたい方、肥満が気になる方、女性の健康について知りたい方、その家族 など

¥無 印要

☎保健所地域健康課 ☎428-1153

№1004408

## パワーリハビリテーション無料体験会

軽い負荷で体に優しいマシントレーニングを体験しませんか。

☎ 7月15日(水)

13:30～15:30

☑ 市内在住の65歳以上の方(要介護者除く)など



☎受付期間 6月22日(月)～7月1日(水)

### 会場

すみれ苑デイサービス(横越)

デイサービスよっこいしょ(海岸通)

マキシ和合(金山新東)

ケアサポート・まき 北代(北代)

ケアサポート・まき 速星(婦中町笹倉)

梨雲苑デイサービス(吉作)

堀川南光風苑 きときと(本郷町)

ウィンディ(春日)

いきいき元気クラブ(上大久保)

城南通所リハビリ(太郎丸本町)

武内クリニック MediFit(太郎丸本町)

オークスリハプライド 下富居(下富居一丁目)

オークスリハプライド 荏原(向新庄)

☎長寿福祉課 ☎443-2061

№1003674

## やまやまフォロー&リポストキャンペーン

富山市の新たなPRキャラクター「やまやま」のX(エックス)のフォロー&リポストキャンペーンを行います。日常の中の「富山あるある」を応募いただいた方の中から抽選で50名様にぷっくりシール(5枚)と特製ステッカー(3枚)をセットでプレゼントします。

☎応募方法 やまやまXアカウント(二次元コード)をフォローし、「富山あるある」を記載して、引用リポスト



☎応募期限 6月30日(火)

☎広報課 ☎443-2018



やまやま  
ぷっくりシール  
(実寸イメージ)



各項目の詳細は、ホームページをご覧ください。

市HP

7桁のページ番号(No)が記載してある項目は、右の二次元コードを読み込み、市ホームページのページ番号検索欄に番号を入力し、詳細をご覧ください。



その他

各項目に配置した二次元コードから詳細をご覧ください。

開催日時 開催場所 対象 費用 申し込み 問い合わせ先 No市ホームページのページ番号

## 募集

### 富山外国語専門学校 半日体験入学者

学校の概要や入学試験についての説明、施設見学、外国人講師による模擬授業を行います。

開 7月18日(土)、9月26日(土)

13:30~16:30

所 富山外国語専門学校(大手町)

対 高校2年生以上の方

※大学生・社会人も申込可。

費 無 申要



昨年の模擬授業の様子

#### ●「学生募集要項」の配布

6月20日(土)から、本校事務室で配布します。郵送で請求することもできます。

開 富山外国語専門学校 ☎491-5911

### 上下水道事業経営審議会委員

サービスの向上と経営の健全化、効率化を進めていくため、市民目線の意見や提案をいただく委員を募集します。

対 市内在住の18歳以上で、平日の日中に行う会議(年3回程度)に出席できる方(公職選挙法による公職者、公務員を除く)

任 期 委嘱の日(8月26日(水))から2年間

募 集 人 数 2人程度(書類選考あり)

募 集 期 限 7月17日(金)

▶ 申込方法や申込書はホームページへ。

開 上下水道局経営管理課 ☎432-8624

No1015481

### 優れた技能勤労者を 推薦してください

技能勤労者を推薦により表彰しますので、対象となる方の推薦書をご提出ください。

対 ・市内在住で、同一の職種に20年以上従事している方

・50歳以上の現役の技能勤労者

#### 推薦できる方

各業界の組合団体など(団体のない職種は家族以外の第三者)

▶ 推薦の方法や様式などはホームページへ。

開 商工労政課 ☎443-2073

No1005633

### 富山地区広域圏事務組合職員

#### 職種・採用人数

電気・機械・化学…各1人程度

採用予定日 令和9年4月1日

受験資格 次のいずれかの方

・昭和62年4月2日~平成17年4月1日生まれの方(大卒程度)

・昭和62年4月2日以降に生まれた社会人経験がある方

・平成17年4月2日~平成21年4月1日生まれの方(高卒程度)

受付期間 6月19日(金)~7月15日(水)

試験日・会場 8月2日(日)

富山地区広域圏クリーンセンター(立山町末三賀)



開 富山地区広域圏事務組合事務局

☎462-8311

### 市ガラス工芸センター職員

#### 職種・採用人数

技術(ガラス工芸)・1人程度

採用予定日 令和9年4月1日

受験資格 昭和56年4月2日以降に生まれた方で、学歴や職歴など、受験案内に記載された要件を満たす方

受付期間 6月23日(火)~7月21日(火)

▶ 受験案内・申込書はガラス工房窓口またはホームページへ。



開 富山ガラス工房 ☎436-2600

### 市シルバー人材センター職員

職種・採用人数 一般事務・2人

採用予定日 令和8年10月1日

受験資格 昭和62年4月2日以降に生まれた方で、学校教育法に基づく大学(修業年限4年制に限る)を卒業した方

受付期間 6月22日(月)~7月6日(月)

試験日・会場

7月19日(日)・五福公民館(五福)

※会場は変更になる場合があります。

▶ 受験案内・申込書は、本所、連絡所、市役所総合案内またはホームページへ。



開 シルバー人材センター本所

☎444-5535

### 富山マラソン ボランティア

県内最大のスポーツイベントと一緒に盛り上げませんか。

対 高校生以上の方

ボランティアの内容

封入作業、ランナー受付、場内誘導、手荷物預かり・返却、走路員、給水・給食など

※ご希望を参考に

決定します。

募集期限 8月9日(日)

費 無 申要

開 富山マラソンボランティアセンター

☎444-4582

開 スポーツ健康課 ☎443-2140



やまやま

くずくず



## 講座・講演

### 男女の偏りは私たちにどう影響する？～私たちが縛るものから自由になるためにできること～

開 7月25日(出)14:00～15:30

所 とやま市民交流館  
(CiC 3階)

対 市内在住か通勤・通学する方

料 無 申要

開 男女共同参画推進センター

☎433-1760 No.1018604

### 上下水道事業に関する市民公開講座「『省インフラ』でインフラを持続させる」

老朽化や耐震化など課題が多い上下水道インフラについて、根本祐二さん(東洋大学名誉教授)が講演します。

開 7月11日(出)13:30～15:00

所 市民プラザ(大手町)

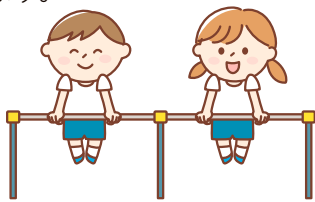
料 無 申不要

開 上下水道局経営管理課

☎432-8624 No.1018838

### てつぼうセミナー

鉄棒運動に必要な基本動作を習得します。



開 ① 7月28日(火)、29日(水)、30日(木)

② 7月25日(出)、8月1日(出)、8日(出)  
13:30～14:30(いずれも全3回)

所 ① 体育文化センター(友杉)

② 東富山体育館(米田)

対 ① 小学1～3年生

② 小学1・2年生

料 無 申要



開 ① みなみスポーツクラブ

☎090-7156-3312

開 ② 東富山スポーツクラブ

☎438-7500

### ゲートキーパー養成研修(初級)

身近な人の心の悩みに気づき、支援につなげるゲートキーパーの役割や技術を学びます。

開 7月10日(金)、9月3日(木)

14:00～15:30 ※いずれか1回。

所 保健所(蛸川)

対 市内在住か勤務する方

料 無 申要

開 保健所保健予防課 ☎428-1152

No.1011712

### 着物リメイク講座

不要になった着物を利用して、メガネケースを作ります。

開 7月16日(木)13:30～15:30

所 エコタウン交流推進センター

(岩瀬天池町)

対 市内在住の方

料 無 申要



開 エコタウン交流推進センター

☎438-2600

### アスリートチャレンジキャンプ

トップアスリートと陸上・スノーボード・ハンドボールに挑戦します。

期間 7月29日(水)

～8月7日(金)(全6回)

所 水橋会館(水橋辻ヶ堂) など

対 小学3・4年生

料 無 申要

開 市スポーツ協会 ☎432-1117



### アイザック スポーツドーム 各種スポーツ教室

本田圭佑(ほんだ けいすけ)プロデュースのサッカー教室や、リズムダンス教室、ヨガ教室、からだイキイキ体操などを開催中です。全教室初心者大歓迎です！お気軽にご参加ください！みんなで楽しく体を動かしましょう！

料 無 申要

▶ 日時や対象などはホームページへ。



開 アイザック スポーツドーム

(八木山) ☎468-0971

### 初めてのテニスセミナー 秋期

開 8月3日～10月26日(月)

9:30～11:00(全10回)

所 体育文化センター(友杉)

対 18歳以上の初心者

料 無 申要

開 みなみスポーツクラブ

☎090-7156-3312



### 催し・イベント

#### くれは山荘の古本マルシェ

古本(単行本・文庫・児童本・漫画など)をご寄付ください。お持ち帰りも基本的に無料です。



開 7月11日(出)13:00～17:00、

12日(日)9:00～16:00

所 くれは山荘(西金屋)

料 無 申不要



開 NPO法人きんたろう倶楽部

☎434-1316

開 公園緑地課 ☎443-2111



各項目の詳細は、ホームページをご覧ください。

市HP

7桁のページ番号(No)が記載してある項目は、右の二次元コードを読み込み、市ホームページのページ番号検索欄に番号を入力し、詳細をご覧ください。



その他

各項目に配置した二次元コードから詳細をご覧ください。

開催日時 開催場所 対象 費用 申し込み 問い合わせ先 No市ホームページのページ番号

## 市民ミニコンサート

### ●クラシックのピアノコンサート —名曲への誘い—

開 7月8日(水)12:10~12:40

出演 松本良子<sup>まつもとよしこ</sup>さん

### ●横笛和のひびきコンサート

開 7月22日(水)12:10~12:40

出演 羽岡優子<sup>はやおゆうこ</sup>と和の笛仲間達

[共通]

所 市役所 費・申不要

関文化国際課 ☎443-2040

No1014624



## 家族で Star night

分宿棟で家族と過ごし、星空や夜景を楽しみます。

開催日 8月22日(土)~23日(日)

※1泊2日。

所 子どもの村

(山田赤目谷)

対 18歳未満の子どものとその家族

費・申要

関子どもの村 ☎457-2311

## 話題の「アーバンスポーツ」にチャレンジ!

若者を中心に人気が高まっている「アーバンスポーツ」の体験会などを開催します。

開催日 ①[自転車競技]

7月5日(日)、18日(土)

②[3x3バスケット]

7月11日(土)

所 ①久婦須川ダム周辺広場マウンテンバイクコース(八尾町桐谷)

②3x3バスケットコート(湊入船町)

対 小学生以上 費・申要

関スポーツ健康課 ☎443-2141

No1018903

## 小学生B&Gで過ごす夏休み5日間

プールや川遊び、流しそうめんなどを楽しめます。

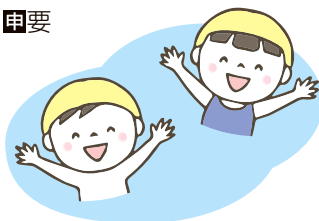
開 7月27日(月)~31日(金)

9:00~15:00

所 八尾B&G海洋センタープール(八尾町福島)

対 小学3~6年生

費・申要



関八尾B&G海洋センタープール

☎455-9000

## 施設行事

### 図書館本館(西町)

関 ☎461-3200



### ●あんびるやすこさん講演会

「とっておきのおはなし」

登場人物に込めた思いや創作秘話を聞いてみませんか。

開 6月28日(日)

14:00~15:30

所 2階ロビー

費・申不要

### ●ミステリー図書館

図書館で謎ときゲーム!

本館だけでなく、地域館や分館でも開催します。

期間 7月2日(木)~8月25日(火)

※7月15日(水)、8月5日(水)、19日(水)は休館。

所 図書館全館

対 小学生 費・申不要



## 大山歴史民俗資料館(亀谷)

関 ☎481-1415

費 大人100円、高校生以下無料

No1011281

### ●講演会「旧薬師堂解体に伴う薬師岳山頂遺跡の出土品について」

民俗民芸村管理センターの学芸員が出土品について解説します。

開 7月5日(日)10:00~11:30

所 大山会館(上滝)

費 無 申要

## 科学博物館(西中野町一丁目)

関 ☎491-2125

費 大人530円

高校生以下無料

(土はカップル無料)



### ●科学教室「气象台へ行こう ~天気の実験と予報のしごと~」

气象台の仕事を学び、気象に関する理解を深めます。

開 7月29日(水)

① 9:30~11:30、② 13:30~15:30

所 富山地方气象台(石坂)

対 小学4~6年生程度

費 無 申要



職員から説明を受ける様子(過去の開催時)

### ●県エルピーガス協会連携イベント「ガスコンロと科学でなぞとき!? 火のひみつ」

火の点火体験や実験を通して、火の歴史や仕組みを学びます。

開催日 8月2日(日)

対 小学3~5年生 費 無 申要

### ●臨時休館

期間 7月13日(月)~15日(水)

## 民俗民芸村 (安養坊)

☎433-8270  
(管理センター)  
¥単館:大人100円、  
高校生以下無料



### ●夏休み親子染物 (型染め・ステンシル)教室

📅 8月1日(出)、2日(日)(全2回)  
9:30~11:30

### ●夏休み親子陶芸教室

📅 7月28日(火)、29日(水)、  
8月7日(金)(全3回)  
① 9:30~11:30、② 13:00~15:00



[共通]

📍 民俗民芸村管理センター  
👥 市内在住の小学生と保護者  
(各教室とも全日程に参加できる方)  
¥・申要

## ファミリーパーク (古沢)

☎434-1234  
¥大人500円、  
中学生以下無料



### ●朝のファミパ特別開園

開園時間前に特別に入園できます。  
園内での自然散策や、飼育係の朝の  
準備風景を見学できます。

📅 7月25日(出) 7:30~9:00

¥入園料のみ 申要

### ●ゆらゆら乗馬

スタッフが引く馬に乗って、お散歩  
することができます。

📅 10:00~12:00、13:30~16:00

※(火)定休。繁忙時休憩時間あり。

📍 乗馬広場 対3歳以上

¥有 申不要

## 猪谷関所館 (猪谷)

☎484-1007  
¥大人150円、高校生以下無料  
No1010556

### ●特別企画

#### 「円空仏 ガラス細工教室」

ガラスのコップに円空仏などの図柄  
を入れます。

📅 7月25日(出)、8月1日(出)  
9:30~11:30

※いずれか1日のみ参加可。

👥 小学生以上(小学生は保護者同伴)

¥・申要



## 富山をますます好きになる ミニツアー

📍 市民プラザ 本社事業部 ☎493-1313

詳細や申込は  
こちら▶



### ゆっくり巡るまち歩き！富山城と船橋エリア編 景色・歴史・グルメを楽しむさんぽツアー

ゆっくり歩いて楽しみたい方に！ガイドおすすめランチ付き。

日時 7月3日(金)  
9:30~12:30

費用 4,500円

定員 12人  
(4人以上で催行)



### オリジナル手帳を作り風景印を集めるまち歩き！ 郵便局を巡り風景印にまつわる富山のご当地話

世界に1つだけの風景印を作ります！

日時 7月8日(水)  
13:30~16:30

費用 5,000円

定員 12人  
(2人以上で催行)



### 山田地域でじゃがいも掘り体験バスツアー 富山産の大地の恵みを堪能しよう！

芋掘り＆じゃがいも詰め放題、お芋グルメも堪能♪

日時 7月26日(日)  
9:30~14:00

費用 8,000円  
※事前振込制。

定員 20人  
(10人以上で催行)



### 親子で楽しむパステルペインティング体験 と英語を楽しく学ぶまち歩き♪

英語を「勉強」ではなく「体験」として自然に学べます。

日時 7月25日(出)、8月9日(日)  
8月22日(出)、23日(日)  
9:30~11:30

費用 1人4,500円

※保護者と2人以上で要参加。  
定員 各20人(10人以上で催行)



# 子育てサポート



## 7月の 親子教室・健康相談



※年間の日程や内容は、市ホームページ(各事業のNo.)へ。

ご利用はLINEで申し込みをお願いします



申 申込期間内に、市LINE公式アカウントの「予約」メニューから予約してください。



友だち追加



よい歯づくり講座 (No.1010429) ※申込順。

対 1～3歳児とその保護者(保護者のみの参加も可)

日	受付時間	会場	問	申込期間
17(金)	13:00～13:30	北保健福祉センター	北	開催日の6カ月前
24(金)	13:00～13:30	南保健福祉センター	南	～5日前



フッ素塗布【有料】(No.1010429) ※申込順。

対 よい歯づくり講座を受けた1～3歳児

日	受付時間	会場	問	申込期間
17(金)	14:00～15:00	北保健福祉センター	北	開催日の6カ月前
24(金)	14:00～15:00	南保健福祉センター	南	～5日前



パパママセミナー (No.1004519) ※応募多数で抽選。

対 妊娠5～8カ月(16～31週)の妊婦と夫

日	受付時間	会場	問	申込期間
11(土)	10:00～10:30	大久保ふれあいセンター	こ	6月20日(土)～
25(土)	9:00～9:30	南保健福祉センター	南	7月3日(金)



赤ちゃん教室 (No.1004518) ※申込順。

対 4～6カ月児とその保護者

日	受付時間	会場	問	申込期間
17(金)	9:00～9:30	中央保健福祉センター	中	6月20日(土)～ 開催日の5日前



乳幼児健康相談 (No.1004534)

個別に対応します。お住まいの地区の保健福祉センターへ連絡してください。

4カ月児・1歳6カ月児・3歳児(6～8カ月児)健康診査は個別に通知します(お住まいの地区以外の保健福祉センターを案内することがあります)。

▶問い合わせ先は13ページをご覧ください



## みんなニッコリ

育さぽとやま

子育て支援情報はこちら▶



---- 市内子育てサポート施設のイベント情報 ----

### まちなか総合ケアセンター(総曲輪四丁目)

●子育て教室(ふれあい遊び、子育て相談)

対 毎週(火)①10:00～12:00、②13:30～15:30

※7日は①のみ。

対 産後4カ月程度までの母子 料・申要

産後ケア応援室 ☎461-3541



●子育て交流広場「ままのわ」

対 毎週(金)10:00～11:30

対 5カ月～1歳未満の子と母など

料・申不要



対 まちなか総合ケアセンター ☎461-3618



### 子育て支援センター(CiC 4階) ☎444-1110

●子育てセミナー(乳幼児)

対 7月16日(土)10:30～11:30

対 夏の音楽をココロとカラダで感じよう

料無 申 LINE予約(応募多数の場合抽選)

●ふたご・みつごのつどい

(妊娠中～未就学児)

対 7月2日(土)10:00～11:30 料・申不要



### 児童館(市内12カ所) ☎443-2204

●小・中学校の夏休み期間中、  
各種イベントを実施します

工作や運動遊びなど、各館ごとに  
さまざまな教室を開催します。

料・申要(7月3日(金)～5日(日))

※応募多数の場合抽選。



多肉植物アレンジメント



七宝焼



◀市内児童館  
のイベント情報

# 7月の健康づくり応援

まちなか健康カレッジ 不要

## ふれあい健康講座

市民病院・まちなか病院の医師や看護師、管理栄養士などが教えます

時間 13:30～14:00

### ①まちなか病院(鹿島町二丁目)

開催日	テーマ	開催日	テーマ
6(月)	認知症の検査と治療	27(月)	糖尿病ってどんな病気？
13(月)	流行している感染症		

### ②まちなか総合ケアセンター(総曲輪四丁目)

開催日	テーマ	開催日	テーマ
1(水)	がん免疫療法について	22(水)	ママと赤ちゃんの産後エクササイズ ※事前に要電話。
8(水)	防ごう!こどもの事故	29(水)	がん相談室について
15(水)	がんの痛みについて		

### ③市民病院301会議室(今泉北部町)

開催日	テーマ	開催日	テーマ
3(金)	熱中症について	17(金)	すい炎について
10(金)	大人のオムツの処方箋	24(金)	ロコモ体操について

市民病院ふれあい健康講座担当 ☎422-1112

## まちなか保健室

所 まちなか総合ケアセンター

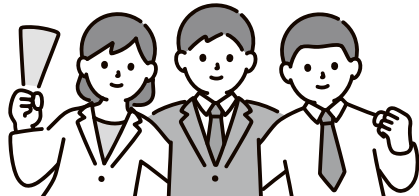
●ミニ講座

時間 14:00～15:00 ★運動しやすい服装、タオル、水分が必要。



開催日	テーマ	開催日	テーマ
3(金)	産後ケア応援室ってどんなところ？ ※妊婦対象(夫・パートナーも可)。 ※事前に要電話。(定員10組)	10(金)	アロマ&リラックス体操★
		17(金)	音楽を楽しもう
		24(金)	フレイル予防★
		31(金)	ラジオ体操で健康増進★

市民病院まちなか総合ケアセンター ☎461-3618



### 問い合わせ先一覧

中	中央保健福祉センター(星井町二丁目)	☎422-1172
南	南保健福祉センター(蛭川)	☎428-1156
北	北保健福祉センター(岩瀬文化町)	☎426-0050
西	西保健福祉センター(婦中町羽根)	☎469-0770
大	大沢野保健福祉センター(高内)	☎467-5812
大	大山保健福祉センター(上滝)	☎483-1727
八	八尾保健福祉センター(八尾行政サービスセンター内:八尾町福島)	☎455-2474
こ	こども健康課(新桜町)	☎443-2248

# 7月の集団がん検診

保健所地域健康課 ☎428-1153

対象者

国民健康保険の被保険者や健康保険加入者の被扶養者などで、次の要件を満たす方

- ・胃がん・肺がん検診…40歳以上の方
- ・子宮がん検診…20歳以上の女性
- ・乳がん検診…40歳以上の女性

受診期間:12月28日(月)まで

対象者には、5月に受診券を送付しました

集団検診を受診する方は、事前に、インターネット・電話で予約し、受診券を持って会場へお越しください。

※受診券が届いていない場合や、健康保険の変更などで対象となった場合は保健所地域健康課へ。

- ・着脱しやすい服装でお越しください。
- ・子宮・乳がん検診の検査着は、貸し出ししません。各自で代わりのものをお持ちください。

## 胃・肺がん検診 [完全予約制]

対大沢野・大山・八尾・山田・細入地域に住民票がある方

開催日	受付時間	会場	問
1(水)	8:30～10:00	大山会館	大
21(水)	8:30～9:30	細入公民館	大
24(金)	8:30～10:00	八尾行政サービスセンター	八

※検診後はお渡しする下剤を多くの水か茶で服用し、バリウム便(白い便)が排出されたかご確認ください。

## 子宮・乳がん検診 [完全予約制]

開催日	受付時間	会場	問
3(金)	13:00～14:00	呉羽会館	西
4(土)	8:30～9:30	保健所	南
9(木)	13:00～14:00	八尾コミュニティセンター	八
11(土)	8:30～9:30	北保健福祉センター	北
14(水)	13:00～14:00	大庄公民館	大
17(金)	13:00～14:00	西保健福祉センター	西
21(水)	8:30～9:30	中央保健福祉センター	中

## 女性のつどい(対象60歳以上)

日時 7月3日(金)10:00~12:00

参加無料

場所 神通川水辺プラザ自然ふれあい学習館  
研修室(八尾町城生)

### ◆お仕事説明会

センターの仕組みと女性会員の  
仕事内容を説明します。  
※入会の場合は年会費(2,500円)が必要です。



### ◆講座

「『いつもスッキリ使いやすい!』が続く  
お片付けのコツ」

講師 いなむらみ ゆき 稲村美由起さん  
(生前整理&お片付けアドバイザー)

定員 20人(申込順)

申込方法

事前に、電話でシルバー人材センター本所へ。



内容

## ひと針工房展示即売会

日時 7月3日(金)~4日(土)10:00~15:00

場所 神通川水辺プラザ自然ふれあい学習館



## 女性向け ゆかたの着付け講習会

日時 7月15日(水)、22日(水)13:30~15:30

場所 シルバー人材センター婦中連絡所  
(婦中町羽根)

定員 10人(申込順)

費用 2,500円(2回分)

申込方法

7月9日(木)までに、電話  
または直接、シルバー人材  
センター本所(五福)へ。



## 市社会福祉協議会 からのお知らせ

岡市社会福祉協議会 ☎422-3400



ホームページ

## 令和7年度「共同募金運動」の結果について

### ●赤い羽根共同募金

寄せられた募金(44,471,709円)は、富山  
県共同募金会を通じて、福祉活動を行  
う団体などに助成されました。



### 【募金の内訳】

・戸別募金 41,618,284円	・街頭募金 23,742円
・法人募金 576,000円	・職域募金 1,288,343円
・学校募金 519,340円	・イベント募金 103,329円
・その他 342,671円	

### ●歳末たすけあい募金

寄せられた募金(10,175,319円)は、地域で支援を必要とす  
る方への見舞金や、地域交流事業などに活用されました。

### 【募金の内訳】

・戸別募金 8,544,503円	・法人募金 1,462,450円
・職域募金 80,580円	・イベント募金 34,659円
・その他 53,127円	

## 福祉機材の無料貸し出しについて

介護用具やイベントで活用できるレクリエーション  
用具など、さまざまな福祉機材を無料で貸し出します。

対象 市内在住の方

### ①車いすや歩行器などの介護用具

使用目的

退院・外出・通院・旅行・けがなど  
一時的な使用

貸出期間

3カ月以内



### ②輪投げなどのレクリエーション用具

使用目的

・福祉活動  
・ボランティア活動

貸出期間

7日以内



※数に限りがあります。事前に、電話、FAXまたは直接、  
確認してください。

※詳細は、右の二次元コードをご覧に  
なるか、問い合わせてください。



岡地域福祉課 ☎422-3400 FAX422-2684

困ったときはココに相談！  
各種相談窓口のご案内

市では、さまざまな事情でお困りの方に向け、各種相談窓口を設置しています。

各窓口の実施日時など詳細は、右の二次元コード(市ホームページ)を読み込み、各項目末尾に記載した7桁の数字(No)をページ番号検索欄に入力するとご覧いただけます。  
※予約が必要な場合があります。



	場 所	問 い 合 わ せ 先	ペー ジ 番 号
弁護士法律相談	市民相談室(市役所)	市民協働相談課 ☎443-2045	No.1012160
	婦中行政サービスセンター	☎465-2112	
弁護士による夫婦・男女に関する法律相談	男女共同参画推進センター	☎433-1760	No.1005055
行政相談	市民相談室(市役所)	市民協働相談課 ☎443-2045	No.1012160
	大沢野会館	大沢野行政サービスセンター ☎467-5818	
	大山会館	大山行政サービスセンター ☎483-2537	
	八尾行政サービスセンター	☎454-3112	
	西保健福祉センター	婦中行政サービスセンター ☎465-2112	
	山田公民館	山田中核型地区センター ☎457-2111	
	細入公民館	細入中核型地区センター ☎485-2111	
司法書士登記・法律相談、土地家屋調査士表示登記相談、公証相談、行政書士法務相談、社会保険労務士総合労働相談	市民相談室(市役所)	市民協働相談課 ☎443-2045	No.1012160
空き家総合相談	アピタ富山店 1階	☎460-4959	No.1016148
多重債務相談	消費生活センター	☎443-2047	No.1005007
中小企業経営相談	商工労政課	☎443-2070	No.1009290
創業・経営相談	新産業支援センター	☎411-6131	No.1005653
消費生活相談	消費生活センター	☎443-2047	No.1005007
なやみごと人権相談	市民相談室(市役所)	市民協働相談課 ☎443-2045	No.1012160
特設人権相談	大沢野会館	大沢野行政サービスセンター ☎467-5818	No.1012160
	大山会館	大山行政サービスセンター ☎483-2537	
	八尾行政サービスセンター	☎454-3112	
	婦中行政サービスセンター	☎465-2112	
	山田公民館	山田中核型地区センター ☎457-2111	
	細入公民館	細入中核型地区センター ☎485-2111	
子育て相談、幼児ことばの相談、すくすく相談、離乳食相談	子育て支援センター	☎444-1110	No.1004439
小・中学生および幼児の教育相談	教育センター、 MAP豊田、MAP婦中	☎431-4434	
こどもいじめテレホン相談	教育センター	☎431-0099	
青少年悩みごと相談	危機管理課	☎443-2274	No.1007997
臨床心理士による夫婦・男女に関する悩み相談	男女共同参画推進センター	☎433-1760	No.1005055
DV(配偶者・パートナーからの暴力)相談	男女共同参画推進センター	☎433-2210	No.1005055
女性相談、ひとり親相談	こども福祉課	☎443-2055	
家庭児童相談員等による養育相談	こども健康課	☎443-2038	No.1004525
精神保健福祉相談、10代・20代・30代のための心の相談、こころのケア相談、若年層のこころの出張相談	保健所保健予防課など	☎428-1152	No.1004017
①HIV・エイズ相談、性感染症相談、抗体検査 ②HIV・エイズ相談、抗体迅速検査 ③肝炎ウイルス相談・検査 ④遺伝相談	保健所保健予防課	☎428-1152	①②No.1004027 ③No.1004001 ④No.1008061
不安や悩みの電話相談	ハートSOSダイヤル	☎428-2033	No.1004017

「ごみの減量化・資源化」を  
呼びかけるポスターを大募集!



# 「もったいない！」

## ポスターコンクール を開催します

廃棄物対策課 ☎443-2281

子どもたちに環境への関心を高めってもらうとともに、幅広い市民へごみの減量などについて意識啓発を行うため、ポスターコンクールを開催します。

**応募締切** 8月31日(月)

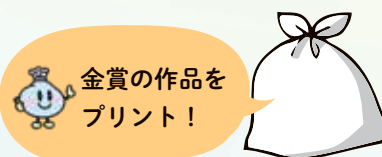
**作品テーマ** ごみ減量化・資源化を呼びかけるもの

**応募資格** 市内の小学生(1人1点)

(例)・ごみの分別をしよう!  
・3R(リデュース、リユース、リサイクル)を推進しよう!  
・限りある資源を大切にしよう!  
※テーマにちなんだキャッチコピーを必ず入れてください。

**表彰** 金賞1点、銀賞3点、銅賞8点

金賞受賞作品は、市が作成するボランティア専用ごみ袋のデザインに採用し、地域の美化推進デーなど多くの場面で活用します。  
このごみ袋には、家庭から分別排出された「プラスチック資源」の一部を使用します。



**応募方法** ポスターの裏面に、必要事項を記入した専用の応募用紙を貼付けて、廃棄物対策課(〒930-8510 新桜町7-38)へ。

詳細はこちら▶



### くすりの富山 工場見学と歴史バスツアー

製薬会社の見学、丸薬づくり体験、麦芽水あめの試食、自由研究のまとめ方教室などを行います。  
富山やくぜんランチ付きです♪

**日時** 7月31日(金) 8:55~15:30

**集合** 富山駅北口

**対象** 市内在住の小学4~6年生と保護者

**費用・申込** 必要



詳細はこちら



関(一社)地域デザイン研究所 ☎070-5630-6082  
関コンベンション・薬業物産課 ☎443-2071

### 地球温暖化すごろく体験と 次世代エネルギーパーク見学ツアー

すごろく体験や施設見学、水素ロケット教室を通して、エネルギーについての理解を深めます。

**日時** ①7月29日(水)10:00~11:30

②8月5日(水)9:00~12:00

**集合** ①豊田公民館、②富山駅北口

**対象** 両日参加できる小学4~6年生と保護者

**費用・申込** 必要



詳細はこちら



関環境政策課 ☎443-2053

